

育生会グループの歩み

育生会グループはおかげさまで設立 73 周年を迎えます。

- ◆1946年
財団法人育生会の設立許可。西区岡野町に育生会横浜病院開院。
- ◆1974年
院内保育所を開設（1月）。
- ◆1995年
社会福祉法人育生会設立認可（11月）、
狩場町に移転。複合施設(横浜病院、老健ユトリウム・特養よつば苑)が完成（12月）。
- ◆1996年
特別養護老人ホームよつば苑開設（2月）、
ショートステイ事業開始（6月）、デイサービス事業開始（8月）。
- ◆2000年
介護保険法に基づき、居宅介護支援事業開始（4月）。
- ◆2005年
磯子区にグループホームかぐやひめ開設（2月）、
南区に高齢者支援施設たまてばこ開設（9月）。
- ◆2006年
育生会横浜病院にて訪問診療開始（7月）。
- ◆2018年
狩場町に訪問看護ステーションユーカーリ開設（6月）。
- ◆2019年
特別養護老人ホームひまわり港南台開設（5月）。



社会福祉法人 育生会

特別養護
老人ホーム ひまわり 港南台



社会福祉法人 育生会

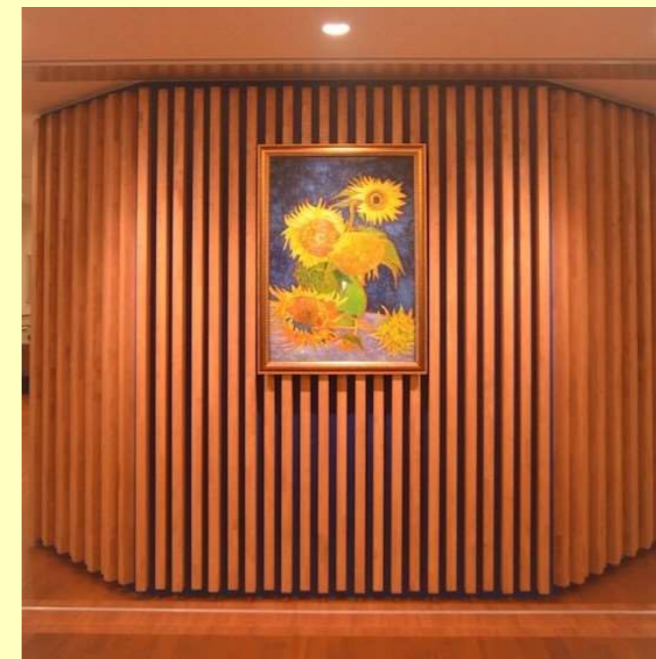
特別養護老人ホーム ひまわり港南台

〒234-0055

神奈川県横浜市港南区日野南 3 - 7 - 10

TEL 045-830-3710 (代)

FAX 045-830-3713



特別養護老人ホーム「ひまわり 港南台」は、

- ご家族様と共にご利用様が「笑顔」で日々を過ごしていただける施設
- 地域の皆様から「近くにこの施設があって良かった」と思っただけのような施設
- 施設で働く職員が「ずっとここで働きたい」と思える施設

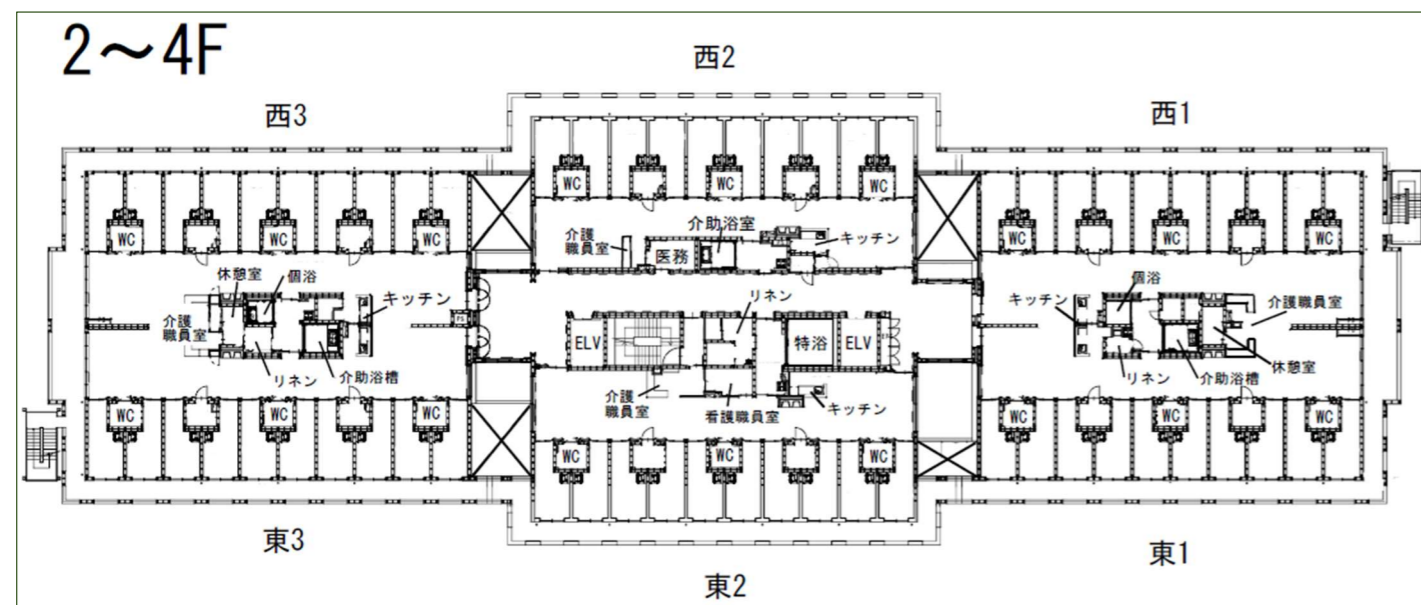
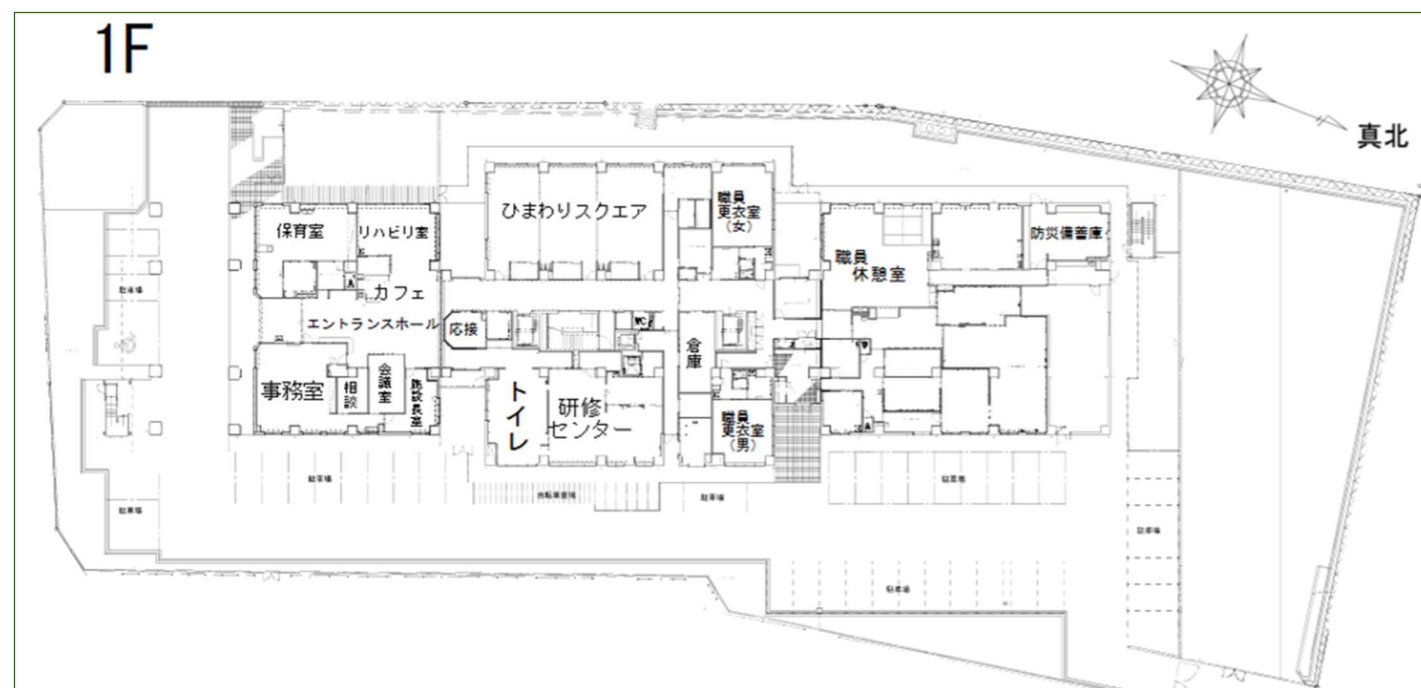
を目指しています。

本施設はユニット型の特別養護老人ホームで、見通しの良い共同スペース、転倒しにくい居室設計、1Fは災害に強い鉄筋コンクリート構造、2～4Fは、人にやさしい耐震・耐火木造構造となっております。

(横浜では初めての大規模木造建築で、用途係数 1.25 の高い耐震性)

各居室は、2階から4階、各階60名(6ユニット)。

各ユニット専属の介護職員が、緊急時には連携したケアを提供しやすいレイアウト設計です。



運営理念・方針

事業の運営にあたっては、医療・保健・福祉の各サービスが一体となって供給されるべく、一般財団法人育生会をはじめ、地域の医療・保健・福祉サービス事業者との連携を密に行っております。

職員においては「まず努力、まず実行、まず奉仕」を念頭に、常に高い志と専門職としての自覚を持ってその職務にあたることとします。

◆個の尊重

私たちは、人生の先輩であるご利用者を一人の人間として絶対的に尊重し、常に敬意をもって接します。

◆プロとしての自覚

私たちは、各自の役割と使命を常に認識し、プロとしての自覚を持って絶えず研鑽を重ね、ご利用様に安心して楽しく心豊かな日々を送っていただくことができるよう支援します。

◆目配り・気配り・思いやり

私たちは、「目配り・気配り・思いやり」を忘れずに、今ご利用者が何を求めているか、必要な時に適切なサービスが提供されているかを常に考えながら業務にあたります。

◆サービスの改善向上

私たちは、ご利用者やご家族のご意見や不満、苦情を伺う場を積極的に設け、これを真摯に受け止め、私たちが提供するサービスの改善向上に反映させます。

◆地域への参加

私たちは、ご利用者が社会の一員として生活することができるよう地域交流を図り、また地域の社会資源として開かれた事業運営を心がけます。



居室 (全室個室)



リビング



ダイニング



ユニット内 共用スペース



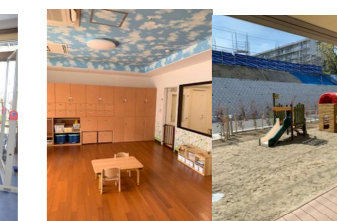
機械浴室



個室浴室



リハビリ室



育生会ひまわり保育園 (職員用)



職員用の研修センターを併設



研修センター内



研修センター内実習居室

施設概要

開設主体：社会福祉法人 育生会

名称：特別養護老人ホーム ひまわり港南台

開設年月：2019年5月

建物構造：地上4階(1階：鉄筋コンクリート造 2～4階：耐火木造)

敷地面積：6476.81㎡

建築面積：2567.82㎡

延床面積：8517.51㎡

入居定数：180名

基本設計/コンサルティング：日本土地建物

実施設計・監理：株式会社メドックス

建築工事：株式会社渡辺組

電気設備工事：扶桑電気工業株式会社

エルゴテック株式会社