

社会福祉法人 育生会
令和4年度 事業報告書

- 第28期 -

1：実施事業

【第一種社会福祉事業】

特別養護老人ホーム（よつば苑）	定員	112名
特別養護老人ホーム（ひまわり港南台）	定員	170名

【第二種社会福祉事業】

老人短期入所事業（よつば苑）	定員	8名
老人短期入所事業（ひまわり港南台）	定員	10名
老人デイサービス事業（よつば苑）	定員	30名
認知症対応型老人共同生活援助事業（かぐやひめ）	定員	18名
認知症対応型老人共同生活援助事業（たまたまこ）	定員	18名
生活困難者に対して、その住居で衣食その他日常の生活必需品若しくはこれに要する金銭を与え、又は生活に関する相談に応ずる事業（よつば苑）		

【公益を目的とする事業】

居宅介護支援事業（よつば苑ケアプランセンター）	定員	132名
配食サービス事業（よつば苑）		

【収益を目的とする事業】

太陽光売電事業（よつば苑）		
---------------	--	--

2：運営方針

利用者が自立した生活を営むことが出来るよう、個々の心身の状況を踏まえ、その有する能力に応じ、利用者の選択に基づき、適切なサービスが総合的かつ効率的に提供されるよう配慮して行う。サービス提供に当たっては、利用者の意思及び人格を尊重し、常に利用者の立場に立って公正中立に行うこととする。事業実施に当たっては、育生会横浜病院及び老健ユトリウムはもちろんのこと、地域自治会や近隣の医療・保健・福祉サービス及び関係自治体との綿密な連携を図り、総合的かつ地域に根ざしたサービスの提供に努めるものとする。また、サービスの質の維持向上を前提とした上で効率的な運営を行い、利用者の満足度の向上に加え、職員の満足度、充実感の向上も図り、全職員が一体となって高齢者介護、福祉に取り組む体制作りをしていく。

3：処遇方針

利用者の満足度向上を図るために、個々の心身の状況、要望及び家族等の状況を十分に把握し、利用者及び家族の同意のもと、サービス計画を作成し提供すると共に、継続的なサービスの管理及び評価を行うものとする。介護に当たっては、利用者が求めているものは何かを常に考え、プライバシーや基本的人権を最大限に尊重し、より良い処遇が出来るよう取り組んで行く。利用者個々に合ったきめ細かいサービスの提供を心掛け、必要なときに最適な援助を行うことが出来るよう、職員の意識と技術の更なる向上を目指す。

4：概 況

新型コロナウイルス（COVID-19）は、今年度になっても収束せず、新しい生活様式として感染対策を講じながら日常生活を送ることが必要となり、本会の各施設においても、その対応に明け暮れた年度であったが、ご家族との面会は予約制としながらも、窓越しや陰圧装置などにより、適宜、感染対策を講じた上で可能な限り継続した。

よつば苑では3月に3階でクラスターが発生し、一旦は収束したものの、8月に全フロアでクラスターが発生。全フロアを閉鎖し対応していたが、その後も9月と10月に4階、11月と12月に2階と3階でそれが発生し、1月になってようやく収束した。度重なるクラスターの影響で、新規入所を進めることが出来ず、7月から10月まで各月の利用率が92.3%と低迷したが、3月には97.7%まで回復し、平均利用率は前年度比2.2ポイント減の93.8%となった。短期入所の利用率110.1%と合わせ、よつば苑全体の平均利用率は前年度比0.3ポイント減の94.9%となった。通所介護については、曜日ごとの利用者数のばらつきが改善されたこともあり、平均利用率は前年度比2.4ポイント増の61.1%となった。

開設4年目を迎えたひまわり港南台においても、8月から9月、12月から1月の2回に渡り、クラスターが発生したこと並びに近隣に2つの特養が開設した影響により、新規入所者の確保に苦慮し、その受け入れにも時間が掛かり、平均利用率は前年度比0.5ポイント減の94.3%となった。更に短期入所は68.4%と伸び悩み、ひまわり全体の平均利用率は、前年度比2.4ポイント減の92.8%と事業計画を下回る結果となった。

小規模施設であるグループホームかぐやひめでも、2月にクラスターが発生、入院者の増加や待機者の確保にも苦慮し、平均利用率は前年度比3.1ポイント減の93.9%となった。グループホームたまてばこについては、クラスターは発生しなかったものの、入院者の増加したことが影響し、平均利用率は前年度比2.2ポイント減の95.3%となった。

居宅介護支援事業については、要支援者の委託を積極的に受け入れたことにより利用率が100%を超えていたため、11月に介護支援専門員を1名増員し、3名体制にした結果、利用者数は増えたものの、平均利用率は前年度比14.5ポイント減の84.7%となった。

介護職員については、よつば苑では派遣労働者に頼らざるを得ない状況が続いていたが、職員の紹介等により外国人を中心に直接雇用が進んだことで、年度末を以って派遣労働者を解消し、ひまわり港南台でも退職者は出るものの、立地条件や施設の評判等により比較的スムーズに採用に繋げることが出来た。その一方で、看護職員については、よつば苑、ひまわり港南台ともに採用に苦慮し、年度末においても数名の派遣労働者が在籍している状況が続いている。

職員研修については、ひまわり港南台にある研修センターで動画を作成し、本会の各施設でも随時、動画研修を開催し、職員の資質向上とスキルアップに努めた。

5：介護老人福祉施設・利用状況（令和 5年 3月31日現在）

(1) 在籍者数

	男 性		女 性		合 計	
	人 数	比 率	人 数	比 率	人 数	比 率
保土ヶ谷区	27	71.1%	51	69.9%	78	70.3%
南 区	2	5.3%	4	5.5%	6	5.4%
戸塚区	4	10.5%	7	9.6%	11	9.9%
西 区	0	0.0%	5	6.8%	5	4.5%
港南区	2	5.3%	2	2.7%	4	3.6%
中 区	1	2.6%	1	1.4%	2	1.8%
泉 区	0	0.0%	0	0.0%	0	0.0%
鶴見区	1	2.6%	1	1.4%	2	1.8%
磯子区	0	0.0%	0	0.0%	0	0.0%
神奈川区	0	0.0%	1	1.4%	1	0.9%
港北区	0	0.0%	0	0.0%	0	0.0%
金沢区	1	2.6%	1	1.4%	2	1.8%
旭区	0	0.0%	0	0.0%	0	0.0%
合 計	38	100.0%	73	100.0%	111	100.0%

(2) 月別利用状況（在籍者数は各月末日現在）

	在籍者数	延べ人数	利用率
4月	108	3,161	94.1%
5月	109	3,285	94.6%
6月	109	3,164	94.2%
7月	110	3,203	92.3%
8月	106	3,203	92.3%
9月	106	3,100	92.3%
10月	107	3,205	92.3%
11月	110	3,115	92.7%
12月	109	3,278	94.4%
1月	108	3,231	93.1%
2月	111	3,011	96.0%
3月	111	3,391	97.7%
合計及び平均	—	38,347	93.8%

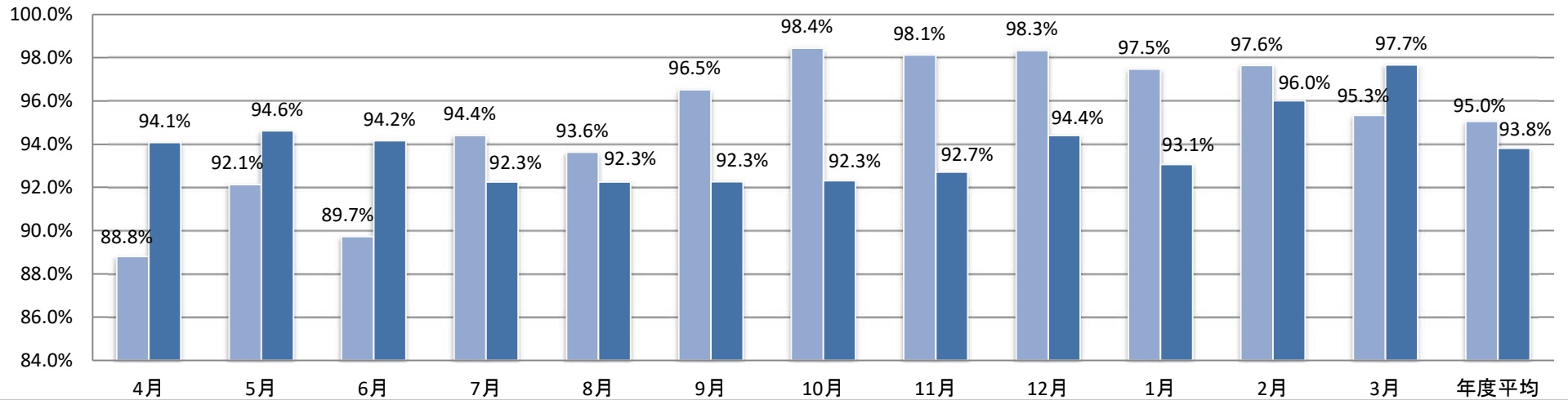
1日平均利用者数 105.1人

(3) 年齢構成及び平均年齢

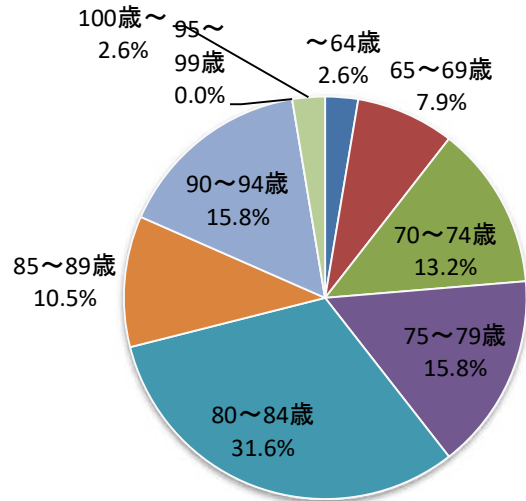
		～64歳	65～69歳	70～74歳	75～79歳	80～84歳	85～89歳	90～94歳	95～99歳	100歳～	合 計	最高年齢	最低年齢	平均年齢
男 性	人 数	1	3	5	6	12	4	6	0	1	38	100	62	80.6
	比 率	2.6%	7.9%	13.2%	15.8%	31.6%	10.5%	15.8%	0.0%	2.6%	100.0%			
女 性	人 数	0	0	3	7	18	19	13	9	4	73	104	71	86.9
	比 率	0.0%	0.0%	4.1%	9.6%	24.7%	26.0%	17.8%	12.3%	5.5%	100.0%			
合 計	人 数	1	3	8	13	30	23	19	9	5	111	102	66.5	84.8
	比 率	0.9%	2.7%	7.2%	11.7%	27.0%	20.7%	17.1%	8.1%	4.5%	100.0%			

ベッド利用率

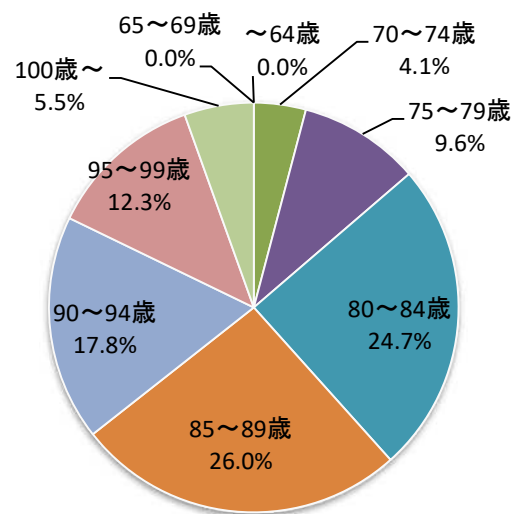
■ 令和3年度 ■ 令和4年度



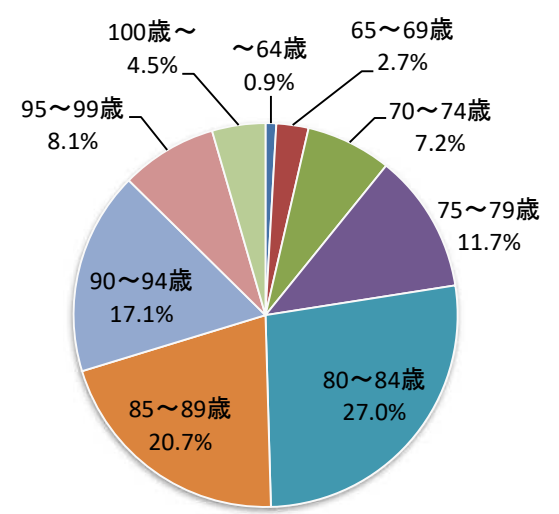
年齢構成(男性)



年齢構成(女性)



年齢構成(全体)



(4) 要介護度の状況

平均要介護度 3.94 (前年度 4.01)

		要介護1	要介護2	要介護3	要介護4	要介護5	合計
男性	人数	0	2	11	15	10	38
	比率	0.0%	5.3%	28.9%	39.5%	26.3%	100.0%
	平均年齢	0.0	76.0	82.2	81.2	79.1	80.6
女性	人数	0	0	22	31	20	73
	比率	0.0%	0.0%	30.1%	42.5%	27.4%	100.0%
	平均年齢	0.0	0.0	85.3	86.7	88.7	86.9
合計	人数	0	2	33	46	30	111
	比率	0.0%	1.8%	29.7%	41.4%	27.0%	100.0%
	平均年齢	0.0	76.0	84.3	84.9	85.2	84.8

* 下記死亡による退所者 (36名) の内、
看取り介護加算 (I) の対象者は 17 名

(5) 主な疾病の状況

	男性		女性		合計	
	人数	比率	人数	比率	人数	比率
脳血管	3	7.9%	6	8.2%	9	8.1%
認知症	11	28.9%	23	31.5%	34	30.6%
心疾患	1	2.6%	4	5.5%	5	4.5%
精神疾患	1	2.6%	6	8.2%	7	6.3%
糖尿病	3	7.9%	5	6.8%	8	7.2%
高血圧	10	26.3%	11	15.1%	21	18.9%
骨折	1	2.6%	1	1.4%	2	1.8%
その他	8	21.1%	17	23.3%	25	22.5%
	38	100.0%	73	100.0%	111	100.0%

(6) 入退所の状況 (前年度 29 27)

入所 退所

単位：人

	入所	退所				合計
		死亡	家庭	長期入院	その他	
男性	14	12	0	1	0	13
女性	24	17	0	6	0	23
合計	38	29	0	7	0	36

(7) 入所前の状況 単位：人

	全体	うち新規
家庭	36	17
医療機関	18	10
福祉施設	56	10
その他	1	1
合計	111	38

(8) 入所者平均在所期間 (日数)

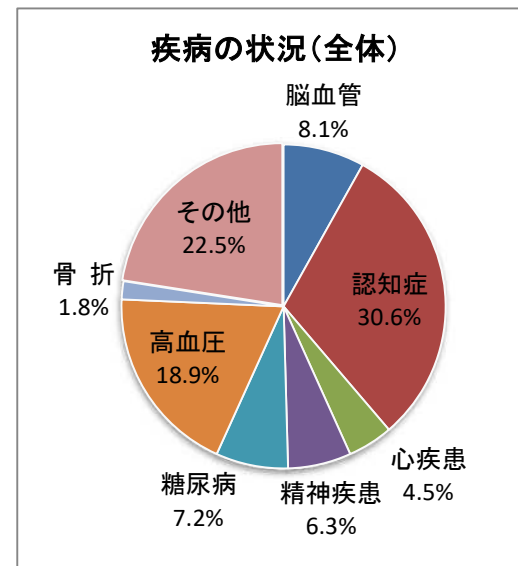
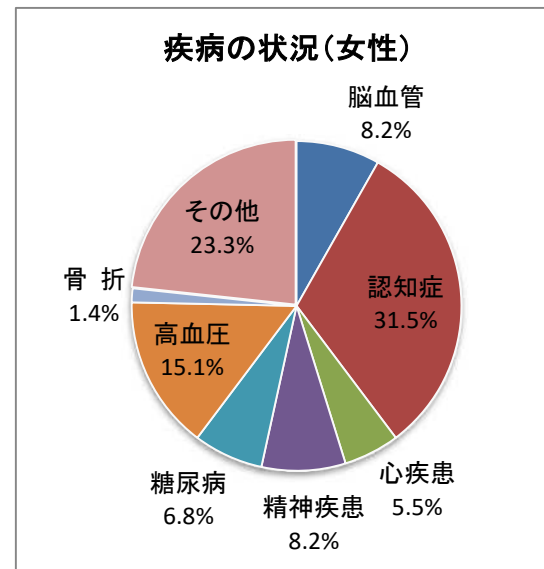
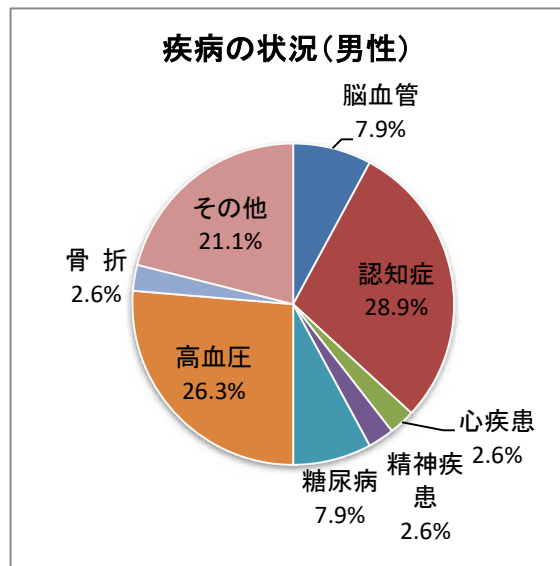
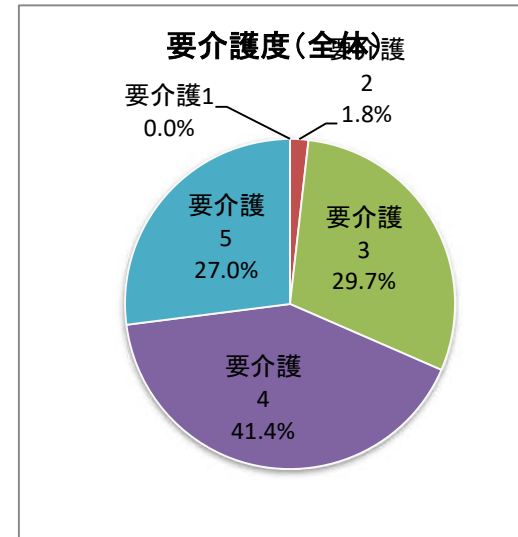
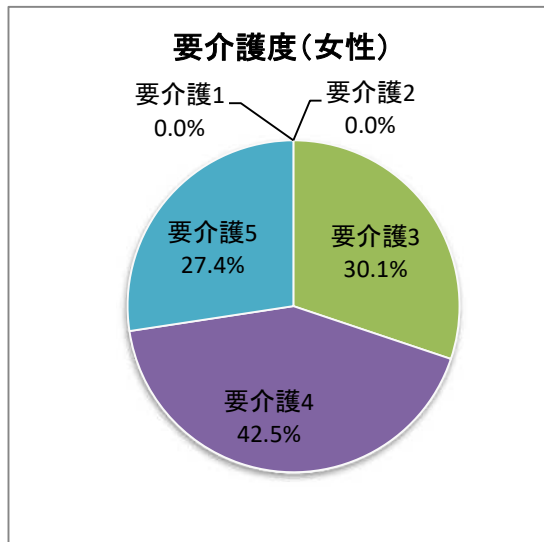
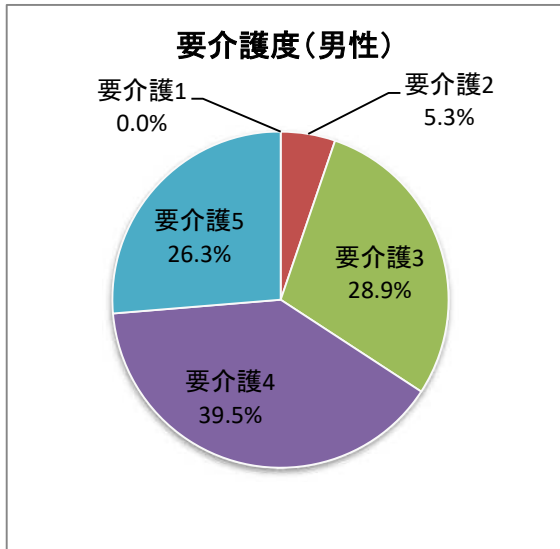
男性	887.2
女性	1,100.7
全体	1,027.6

(9) 入所待機者人数

男性	97
女性	82
全体	179

(10) 入所までの平均待機期間 (月数)

4.2



(11) 退所者状況

36名

平均在籍日数 1,666日

月	性別	退所理由	年齢	入所経路	在籍日数	死亡原因	死亡(長期入院・退所)場所
4	男	死亡	81	老健	1,226	老衰	上白根病院
4	女	死亡	97	老健	297	老衰	よつば苑
4	女	死亡	81	老健	604	肺炎	保土ヶ谷中央病院
5	女	長期入院	80	医療機関	957	-	横浜病院
7	女	死亡	92	居宅	3,771	老衰	よつば苑
8	女	長期入院	80	医療機関	2,424	-	横浜病院
8	女	長期入院	92	老健	1,920	-	横浜病院
8	女	死亡	86	在宅	3,538	老衰	よつば苑
8	男	死亡	100	老健	1,352	老衰	よつば苑
8	男	死亡	82	老健	969	老衰	よつば苑
8	男	死亡	95	老健	87	老衰	横浜病院
9	女	長期入院	82	老健	805	-	横浜病院
9	男	死亡	91	居宅	2,029	老衰	よつば苑
9	男	死亡	77	老健	229	老衰	横浜病院
9	女	死亡	95	老健	1,060	老衰	よつば苑
10	女	長期入院	85	居宅	2,548	-	横浜病院
10	女	死亡	78	居宅	2,187	老衰	みなと赤十字病院
10	女	死亡	90	居宅	408	老衰	よつば苑
10	女	死亡	93	老健	3,298	老衰	よつば苑
10	女	死亡	87	老健	2,772	老衰	よつば苑
11	女	死亡	93	医療機関	7,062	誤嚥性肺炎	よつば苑
11	女	死亡	82	老健	2,110	老衰	横浜病院
12	男	長期入院	87	横浜病院	1,717	-	横浜病院
12	女	死亡	91	医療機関	4,747	急性心不全	よつば苑
12	女	死亡	96	老健	706	老衰	よつば苑
12	男	死亡	92	福祉施設	575	老衰	よつば苑

月	性別	退所理由	年齢	入所経路	在籍日数	死亡原因	死亡（長期入院・退所）場所
12	男	死亡	94	老健	71	老衰	よつば苑
1	男	死亡	84	医療機関	2,145	老衰	横浜病院
1	女	長期入院	84	老健	1,104	-	横浜病院
1	男	死亡	93	老健	143	老衰	横浜病院
1	男	死亡	95	老健	1,446	腎不全	横浜病院
1	男	死亡	83	医療機関	70	老衰	よつば苑
2	女	死亡	87	医療機関	2,482	老衰	よつば苑
3	女	死亡	88	居宅	1,447	老衰	よつば苑
3	女	死亡	79	医療機関	597	脳梗塞	よつば苑
3	女	死亡	102	在宅	1,085	老衰	よつば苑

(12) 障害の状況

手帳等級	人数	比率	障害種別	人数	比率
1種 1級	7	43.8%	四肢	0	0.0%
1種 2級	3	18.8%	片麻痺	4	25.0%
1種 3級	0	0.0%	上肢	5	31.3%
2種 2級	2	12.5%	下肢	3	18.8%
2種 3級	1	6.3%	聴力	1	6.3%
2種 4級	1	6.3%	視力	0	0.0%
2種 5級	1	6.3%	膀胱	0	0.0%
2種 6級	1	6.3%	直腸	0	0.0%
精神手帳	0	0.0%	その他	3	18.8%
療育手帳	0	0.0%			
合計	16	100.0%	合計	16	100.0%

(13) 病院受診延べ人数

単位：人

	4月	5月	6月	7月	8月	9月	10月	11月	12月	1月	2月	3月	合計
横浜病院	213	184	212	247	345	243	213	305	247	184	184	184	2,761
うち内科	196	158	182	226	332	216	188	291	227	152	152	152	2,472
外科	0	6	0	0	0	0	0	0	0	0	0	0	6
整形外科	0	1	2	2	1	1	2	0	2	3	3	3	20
歯科	4	11	6	8	3	9	11	7	7	25	25	25	141
皮膚科	13	8	22	11	9	17	12	7	11	3	3	3	119
婦人科	0	0	0	0	0	0	0	0	0	1	1	1	3
他院	37	31	37	28	23	38	39	30	41	26	26	26	382
合計	250	215	249	275	368	281	252	335	288	210	210	210	3,143

(14) 入院実人数（介護保険請求できる日は除く）

単位：人

	4月	5月	6月	7月	8月	9月	10月	11月	12月	1月	2月	3月	合計
横浜病院	3	2	3	4	6	3	3	2	4	5	2	1	38
他院	6	4	4	6	2	5	4	5	5	1	0	1	43
合計	9	6	7	10	8	8	7	7	9	6	2	2	81

(15) 入院延べ日数（介護保険請求できる日は除く） *平均 3.6人/日（前年度 3.9人/日） 単位：人

	4月	5月	6月	7月	8月	9月	10月	11月	12月	1月	2月	3月	合計
日数	134	81	106	181	166	81	126	141	83	121	46	49	1,315

(16) リハビリ延人数 単位：人

	4月	5月	6月	7月	8月	9月	10月	11月	12月	1月	2月	3月	合計
本入所	0	0	535	707	230	374	442	512	468	466	640	640	5,014
短期入所	0	0	1	0	1	0	2	1	3	4	2	2	16
通所介護	0	0	0	0	0	0	0	0	0	0	0	0	0
合計	0	0	536	707	231	374	444	513	471	470	642	642	5,030

(17) 月別死亡者数（前年度 19人） 単位：人

	4月	5月	6月	7月	8月	9月	10月	11月	12月	1月	2月	3月	合計
死亡数	3	0	0	1	4	3	4	2	4	4	1	3	29

(18) 日常動作などの状況 単位：人

	2階	3階	4階	合計
歩行介助	4	3	16	23
入浴介助	46	49	16	111
着脱衣介助	45	47	16	108
車いす使用	42	46	12	100
排泄介助（日中）	40	44	16	100
排泄介助（夜間）	39	37	16	92
おむつ使用（日中）	24	22	2	48
おむつ使用（夜間）	39	35	8	82
寝返り介助	14	13	7	34
食事介助	15	14	7	36
経管栄養	3	0	0	3
褥瘡	3	3	0	6

※杖・歩行器（車）・車椅子使用者を含む

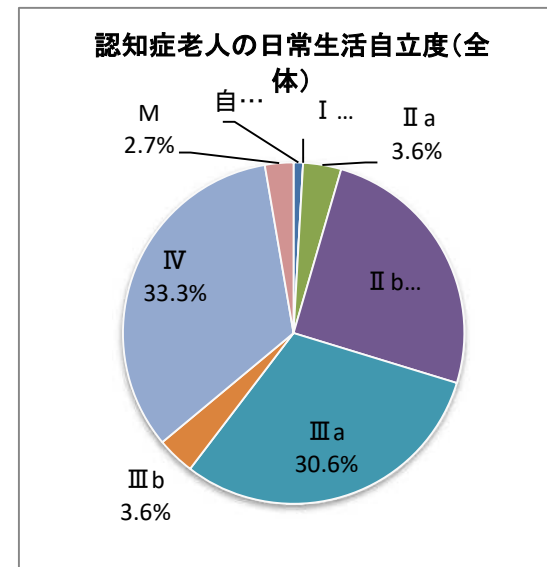
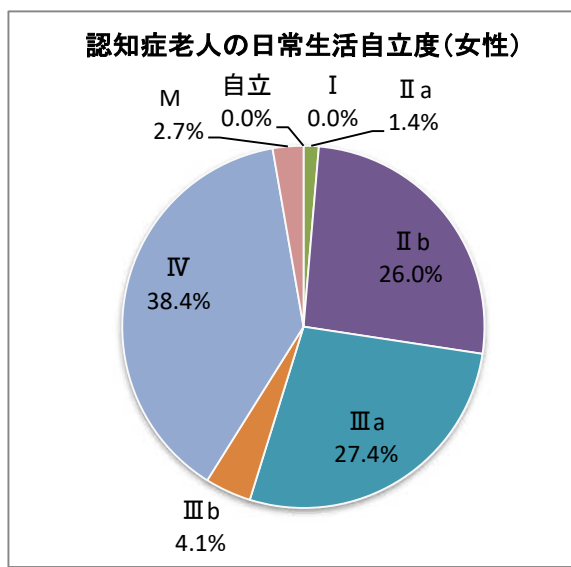
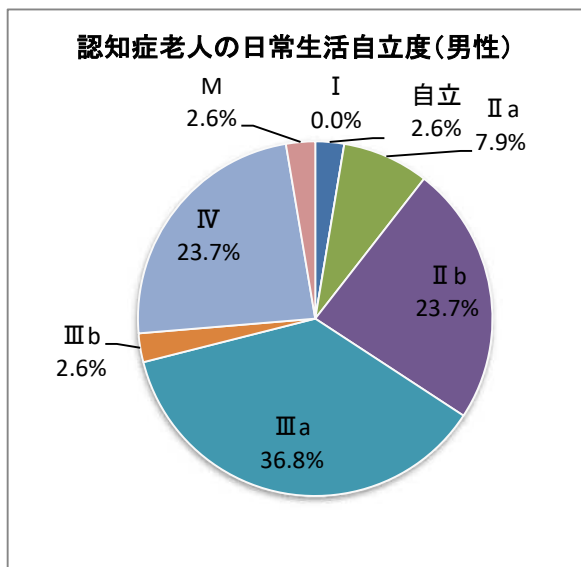
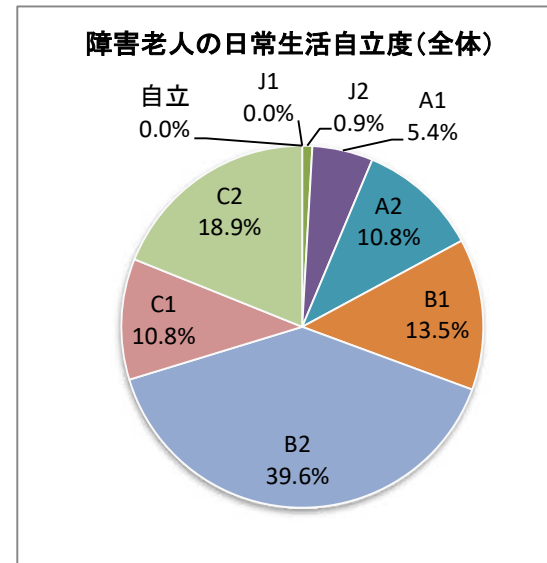
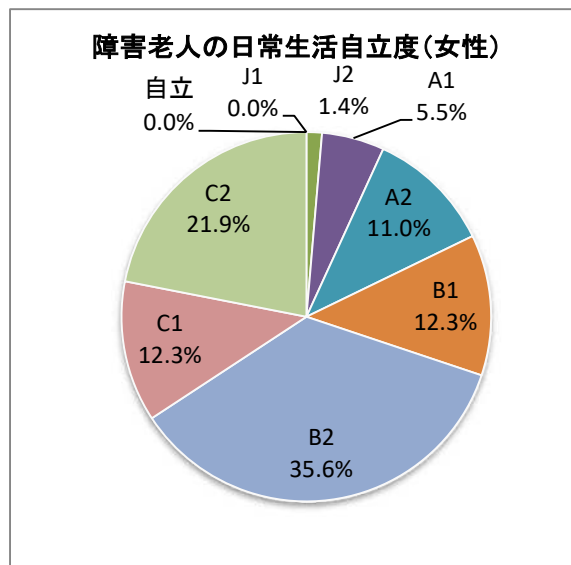
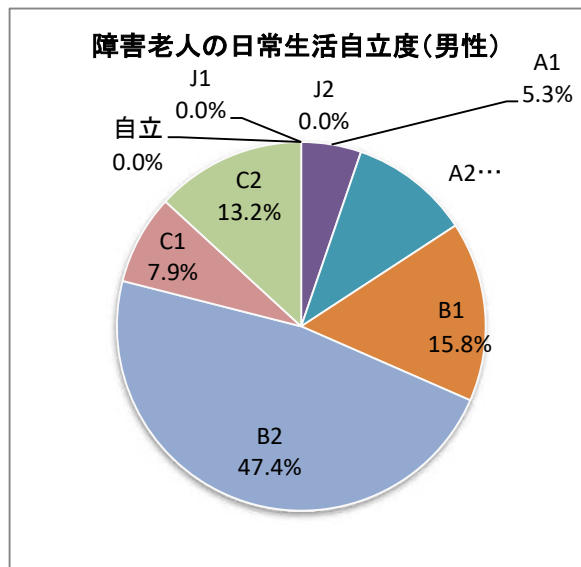
※トイレ誘導を含む。

(19) 入居者の「障害老人の日常生活自立度」

		自立	J1	J2	A1	A2	B1	B2	C1	C2	合計
男 性	人 数	0	0	0	2	4	6	18	3	5	38
	比 率	0.0%	0.0%	0.0%	5.3%	10.5%	15.8%	47.4%	7.9%	13.2%	100.0%
女 性	人 数	0	0	1	4	8	9	26	9	16	73
	比 率	0.0%	0.0%	1.4%	5.5%	11.0%	12.3%	35.6%	12.3%	21.9%	100.0%
合 計	人 数	0	0	1	6	12	15	44	12	21	111
	比 率	0.0%	0.0%	0.9%	5.4%	10.8%	13.5%	39.6%	10.8%	18.9%	100.0%

(20) 入居者の「認知症老人の日常生活自立度」

		自立	I	Ⅱ a	Ⅱ b	Ⅲ a	Ⅲ b	Ⅳ	M	合計
男 性	人 数	1	0	3	9	14	1	9	1	38
	比 率	2.6%	0.0%	7.9%	23.7%	36.8%	2.6%	23.7%	2.6%	100.0%
女 性	人 数	0	0	1	19	20	3	28	2	73
	比 率	0.0%	0.0%	1.4%	26.0%	27.4%	4.1%	38.4%	2.7%	100.0%
合 計	人 数	1	0	4	28	34	4	37	3	111
	比 率	0.9%	0.0%	3.6%	25.2%	30.6%	3.6%	33.3%	2.7%	100.0%



障害高齢者の日常生活自立度(寝たきり度)判定基準

生活自立	ランクJ	何らかの障害等を有するが、日常生活はほぼ自立しており独力で外出する。 (1) 交通機関等を利用して外出する。 (2) 隣近所へなら外出する。
準寝たきり	ランクA	屋内での生活はおおむね自立しているが、介助なしには外出しない。 (1) 介助により外出し、日中はほとんどベッドから離れて生活する。 (2) 外出の頻度が少なく、日中も寝たり起きたりの生活をしている。
寝たきり	ランクB	屋内での生活は何らかの介助を要し、日中もベッド上での生活が主体であるが座位を保つ。 (1) 車椅子に移乗し、食事、排泄はベッドから離れて行う。 (2) 介助により車椅子に移乗する。
	ランクC	1日中ベッド上で過ごし、排泄、食事、着替において介助を要する。 (1) 自力で寝返りをうつ。 (2) 自力では寝返りもうたない。

「認知症高齢者の日常生活自立度判定基準」

ランク	判定基準	見られる症状・行動の例
I	何らかの認知症を有するが、日常生活は家庭内及び社会的にはほぼ自立している。	
II	日常生活に支障を来すような症状、行動や意思疎通の困難さが多少見られても、誰かが注意していれば自立できる。	
IIa	家庭外で上記IIの状態が見られる。	度々道に迷うとか、買物や事務、金銭管理などそれまでできたことにミスが目立つ等
IIb	家庭内でも上記IIの状態が見られる。	服薬管理ができない、電話の対応や訪問者との応対など一人で留守番ができない等
III	日常生活に支障を来すような症状、行動や意思疎通の困難さがときどき見られ、介護を必要とする。	
IIIa	日中を中心として上記IIIの状態が見られる。	着替え、食事、排便、排尿が上手にできない、又は時間がかかる。 やたらに物を口に入れる、物を拾い集める、はいかい、失禁、大声、奇声をあげる、火の不始末、不潔行為、性的異常行為等
IIIb	夜間を中心として上記IIIの状態が見られる。	ランクIIIaに同じ。
IV	日常生活に支障を来すような症状、行動や意思疎通の困難さが頻繁に見られ、常に介護を必要とする。	ランクIIIに同じ。
M	著しい精神症状や問題行為あるいは重篤な身体疾患が見られ、専門医療を必要とする。	せん妄、妄想、興奮、自傷・他害等の精神症状や精神症状に起因する問題行動が継続する状態等

本判定基準は、認知症高齢者の日常生活自立度判定基準(「認知症高齢者の日常生活自立度判定基準」の活用について)(平成18年4月3日老健第135号厚生省老人保健福祉局長通知)の別添)による。

(21) 入浴の状況

単位：人

	2階	3階	4階	合計
一般浴	1	2	0	3
中間浴	29	28	16	73
特別浴	16	19	0	35
合計	46	49	16	111

(22) おむつ交換・体位変換状況

単位：人

		2階	3階	4階	合計
おむつ交換	常時使用	19	20	2	41
	夜間のみ	16	14	8	38
体位交換	褥瘡有り	3	3	0	6
	その他	11	10	2	23

(23) 面会状況

延べ面会者数： 111 組 (370人)

回数	0	1～5	6～11	12～23	24 以上
人数	19	66	22	4	0

(24) 外泊状況

単位：日数

4月	5月	6月	7月	8月	9月	10月	11月	12月	1月	2月	3月	合計
0	0	0	0	0	0	0	0	0	0	0	0	0

(25) ケアプラン作成状況

	4月	5月	6月	7月	8月	9月	
プラン作成件数	22	21	19	26	15	22	
評価会議開催数	18	21	19	19	13	13	
	10月	11月	12月	1月	2月	3月	合計
プラン作成件数	18	21	22	15	21	21	243
評価会議開催数	10	15	17	8	15	16	184

注)

- 当苑でのケアプランは、長期目標を達成するため日常の問題点を短期目標として掲げ、短期間で評価できるように組み立てており、小さなプランを実行し達成していく事で、改善に結びつくプラン展開と職員のアセスメント能力向上につながるよう検討されている。
- ケアプランは、施設ケアプラン評価会議にて、他職種の意見を聴取し策定している。プラン途中にはモニタリング評価、期間終了後は評価会議時に最終評価を行い、次期プランに反映させている。

(26) ボランティア活動状況

単位：人

	クラブ補助	フロア補助	デイ補助	その他	合計
4月	0	0	0	0	0
5月	0	0	0	0	0
6月	0	0	0	0	0
7月	0	0	0	0	0
8月	0	0	0	0	0
9月	0	0	0	0	0
10月	0	0	0	0	0
11月	0	0	0	0	0
12月	0	0	0	0	0
1月	0	0	0	0	0
2月	0	0	0	0	0
3月	0	0	0	0	0
合計	0	0	0	0	0

*7月 その他・・・納涼祭のボランティアを含む。

*12月 その他・・・お餅つきのボランティアを含む。

(27) 一日の流れ

6:30 起床・洗面	14:30 おやつ
7:30 ラジオ体操	15:30 午後入浴終了
7:45 朝食	16:00 おむつ交換
9:30 定時おむつ交換	18:00 夕食
10:00 午前入浴開始 (月～金リネン交換)	19:00 定時おむつ交換
10:00 水分補給	20:00 投薬等・水分補給 バイタルチェック
11:30 午前入浴終了	21:00 消灯
12:00 昼食	22:00 定時おむつ交換
13:30 定時おむつ交換 午後入浴開始	2:00 定時おむつ交換
	5:00 定時おむつ交換

(28) 行事・クラブ活動状況

4月	24日	書道クラブ	27日	喫茶クラブ				
5月	7日	書道クラブ	25日	喫茶クラブ				
6月	22日	喫茶クラブ	29日	書道クラブ				
7月	4日	参議院選挙	31日	書道クラブ	27日	喫茶クラブ		
8月								
9月	21日	敬老会	23日	書道クラブ	28日	喫茶クラブ		
10月	19日	書道クラブ	26日	喫茶クラブ				
11月	23日	喫茶クラブ						
12月	18日	お楽しみ会	31日	書道クラブ	28日	喫茶クラブ		
1月	19日	書道クラブ	25日	喫茶クラブ				
2月	22日	喫茶クラブ	2日	節分				
3月	22日	喫茶クラブ	26日	書道クラブ				

(29) 食事 ① 行事食

2022 4・12	昼食	誕生会	枝豆御飯、白身魚のフライ、梅しそ巻きフライ、炊き合わせ、お刺身、フルーツ、味噌汁
5・3	昼食	憲法記念日	オムライス、シャキシャキ青じそサラダ、フルーツムース、ジュース
5・5	昼食	子供の日	枝豆御飯、豆腐団子の野菜あん、ピーナッツ和え、メロンゼリー、味噌汁
5・8	昼食	母の日	ちらし寿司、しらす和え、抹茶プリン、手作り鯛つみれ汁
5・10	昼食	誕生会	竹の子御飯、鯖の竜田揚げ、お刺身盛り合わせ、炊き合わせ アスパラの胡麻ナッツ和え、フルーツ、しじみ汁
6・14	昼食	誕生会	赤飯、生姜のかき揚げ、お刺身、しらすの冷奴、 みょうが和え、フルーツ、具だくさん汁
6・19	昼食	父の日	茗荷ごはん、黒むつ粕漬焼き、酢味噌和え、茶碗蒸し、すまし汁
7・7	昼食	七夕	七夕そうめん、炊き合わせ かにあん、メロン、ジョア
7・12	昼食	誕生会	トウモロコシ御飯、天ぷら2種、お刺身、夏野菜の炊き合わせ、 酢の物、フルーツ、味噌汁
7・23	昼食	土用丑の日	ご飯、鰻の蒲焼、白和え、フルーツ、しじみ汁
8・9	昼食	誕生会	御飯、お刺身、油淋鶏、エビチリ、ナムル、さつま芋の大学風、 フルーツ、中華スープ
8・21	昼食	納涼祭	焼きそば、唐揚げ、たこ焼き、たい焼き、お好み焼、コロッケ、ジュース
9・13	昼食	誕生会	ピラフ、フライ盛り合わせ、シーザーサラダ、お刺身、 フルーツ、スープ
9・19	昼食	敬老の日	栗入り赤飯、お刺身盛り合わせ、炊き合わせ、秋鮭のイクラのせ、 天ぷら盛合わせ、茶碗蒸し、茄子の青じそ和え、お吸い物、和菓子
10・11	昼食	誕生会	しめじ御飯、かき揚げ、戻り鰹のたたき、秋野菜の炊き合わせ、 フルーツ、すまし汁
11・8	昼食	誕生会	赤飯、かじきのアーモンド照り焼き、お刺身、かぶのそぼろあんかけ、 山芋の梅しそ巻き、フルーツ、雷汁
12・13	昼食	誕生会	赤飯、フライ盛り合わせ、お刺身、大根の柚子風味サラダ、 フルーツ、味噌汁
12・18	昼食	お楽しみ会	ピラフ、鶏の唐揚げ、大根のホタテサラダ、フルーツインゼリー、 トマトのコンソメスープ、ケーキバイキング
12・22	夕食	冬至	御飯、豚肉の青じそ焼き、青菜の胡麻和え、南瓜の含め煮、 味噌汁
12・25	昼食	クリスマス	クロワッサン、ミートローフ、大根の柚子風味サラダ、 フルーツポンチ、ジュース
12・31	夕食	大晦日	えび天入り年越しそば、大根のそぼろあんかけ、味付山菜、フルーツゼリー

2023 1・1～1・3	お節料理	赤飯、炊き合わせ、やわらかかまぼこ、りんごきんとん、なます、黒豆、お刺身盛り合わせ、煮なます、子持ち昆布、ブリの照焼き、伊達巻、いくらおろし、すき焼き、いか巻き、甘酢かぶ、昆布巻き、鶏のきじ焼き、奈良漬、栗小豆おこわ、煮しめ、牛肉ごぼう巻、フルーツ、汁物
1・7 朝食	七草粥	七草粥、煮物、胡瓜のゆかり和え、牛乳、味噌汁
1・10 昼食	誕生会	赤飯、冬野菜のかき揚げ、お刺身、炊き合わせ、フルーツ、しじみ汁
2・1 昼食	創立記念日	赤飯、魚の磯辺焼き、炊き合わせ、フルーツ、豚汁、上用まんじゅう
2・3 昼食	節分	ちらし寿司、ひじき煮豆、いちごミルクプリン、鯛のつみれ汁
2・11 昼食	建国記念日	オムライス、フレンチサラダ、フルーツ、ジョア
2・14 昼食	誕生会	梅しらすご飯、さけの山椒焼き、お刺身、炊き合わせ、フルーツ、すまし汁
3・3 昼食	ひな祭り	五目ちらし、炊き合わせ、茶碗蒸し、フルーツゼリー、すまし汁
3・14 昼食	誕生会	炊き込みご飯、炊き合わせ、菜の花辛子和え、お刺身盛り合わせ、春野菜のかき揚げ、さつま芋の天ぷら、フルーツ、お吸い物

〈その他行事食〉

- ・月2回 麺メニューの実施。
- ・週1回 井ものや炊き込み御飯の実施。
- ・正月と敬老の日に飾り箱を使用。

〈備考〉

- ・食品衛生研修を実施

7月	●手洗いチェッカーを用いた正しい手洗い方法の確認
8月	●食中毒予防蔓延防止 ●食中毒発生時の対応
1月	●感染症蔓延防止 ●ノロウイルス嘔吐物処理
2月	●プライバシー保護研修 ●ハラスメント防止研修

6：短期入所生活介護・利用状況（令和 5年 3月31現在）

(1) 利用状況

①利用実人数

保険者別	単位：人												年度合計	比率
	4月	5月	6月	7月	8月	9月	10月	11月	12月	1月	2月	3月		
保土ヶ谷区	16	19	21	20	11	15	18	17	18	21	16	20	212	77.1%
南区	3	4	4	3	1	4	4	4	3	3	2	4	39	14.2%
戸塚区	0	0	0	0	0	0	0	0	2	3	1	0	6	2.2%
中区	0	0	0	1	1	1	1	1	1	2	2	1	11	4.0%
市内他区	0	0	0	0	0	0	1	2	0	1	1	1	6	2.2%
他市	0	0	0	0	0	0	0	0	0	0	0	1	1	0.4%
合計	19	23	25	24	13	20	24	24	24	30	22	27	275	100.0%

介護度別	単位：人												年度合計
	4月	5月	6月	7月	8月	9月	10月	11月	12月	1月	2月	3月	
要支援	0	0	0	0	0	0	1	0	1	0	1	0	3
要介護1	2	2	2	3	2	3	3	5	4	7	3	6	42
要介護2	3	5	6	6	3	4	5	5	5	7	4	4	57
要介護3	6	7	8	7	5	6	7	7	5	5	4	7	74
要介護4	5	5	5	5	3	5	4	3	5	7	5	6	58
要介護5	3	4	4	3	0	2	4	4	4	4	5	4	41
平均要介護度	3.21	3.17	3.12	2.96	2.69	2.95	2.93	2.83	2.89	2.80	3.11	2.93	2.97

* 平均介護度：要支援は、0.375カウントにて平均を算出（「要介護認定の適正化に関する評価指標」記載の算出方法） 前年度 平均要介護度：3.19

②利用実績

延べ利用者数	単位：人												年度合計
	4月	5月	6月	7月	8月	9月	10月	11月	12月	1月	2月	3月	
要支援	0	0	0	0	0	0	2	0	2	0	3	0	7
要介護1	7	7	7	11	18	7	10	15	13	24	10	19	148
要介護2	46	60	51	51	62	72	76	79	82	114	85	22	800
要介護3	87	99	114	116	55	54	78	79	64	58	55	89	948
要介護4	76	68	74	69	68	64	73	71	93	123	87	106	972
要介護5	33	56	33	12	0	6	25	50	29	22	46	27	339
合計	249	290	279	259	203	203	264	294	283	341	286	263	3,214
内 空床利用	0	0	0	0	0	0	0	25	5	0	0	16	46

利用率

	4月	5月	6月	7月	8月	9月	10月	11月	12月	1月	2月	3月	年度平均
令和4年度	103.8%	116.9%	116.3%	104.4%	81.9%	84.6%	106.5%	122.5%	114.1%	137.5%	127.7%	106.0%	110.1%
令和3年度	55.0%	83.5%	79.6%	102.0%	121.0%	103.8%	100.0%	104.2%	99.6%	103.2%	113.4%	108.5%	97.8%

送迎実績

単位：回

	4月	5月	6月	7月	8月	9月	10月	11月	12月	1月	2月	3月	年度合計
令和4年度	36	47	51	39	14	36	45	41	35	43	33	45	465
令和3年度	2	15	9	7	27	30	14	28	26	30	30	28	246

月平均： 38.8 回 （前年度平均： 20.5 回）

(2) 年齢構成及び平均年齢

単位：人

	64歳以下	65～69歳	70～74歳	75～79歳	80～84歳	85～89歳	90～94歳	95歳以上	合計	平均年齢
男	1	1	0	2	3	10	2	2	21	84.2
女	1	2	1	1	5	9	15	8	42	87.9
合計	2	3	1	3	8	19	17	10	63	86.9
比率	3.2%	4.8%	1.6%	4.8%	12.7%	30.2%	27.0%	15.9%	100.0%	

(3) 期間別構成

	7日未満	7～13日	14～20日	21日以上	合計
要支援	3	0	0	0	3
要介護1	43	1	0	0	44
要介護2	38	13	3	5	59
要介護3	63	20	8	7	98
要介護4	27	22	3	6	58
要介護5	39	4	1	3	47
合計	213	60	15	21	309
比率	68.9%	19.4%	4.9%	6.8%	100.0%

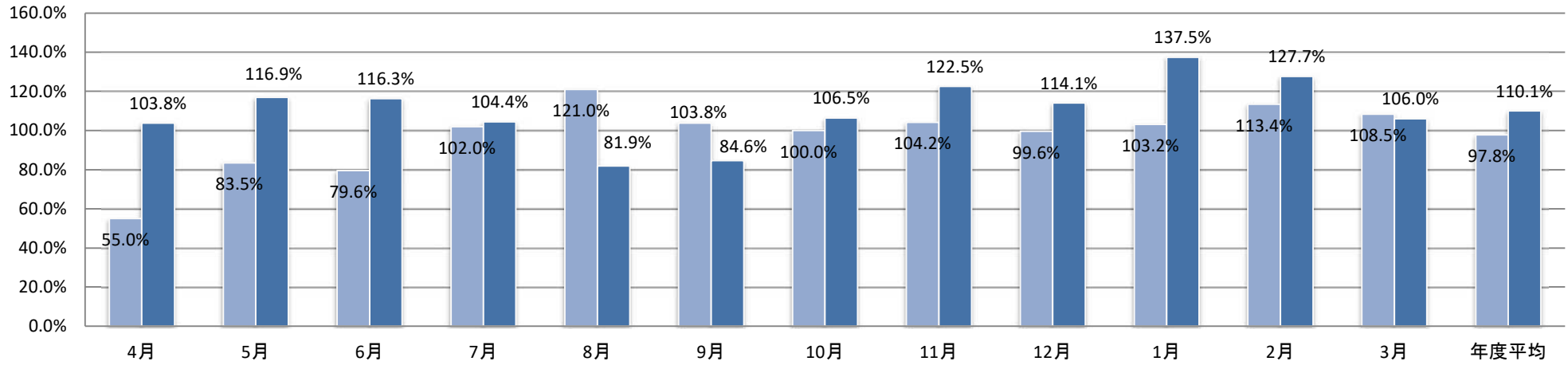
(4) 利用理由別構成

利用理由	件数	比率
介護休養	24	40.0%
介護困難	29	48.3%
介護虐待	3	5.0%
体験利用	4	6.7%
内新規利用	31	51.7%
合計	60	100.0%

(前年度 52 件)

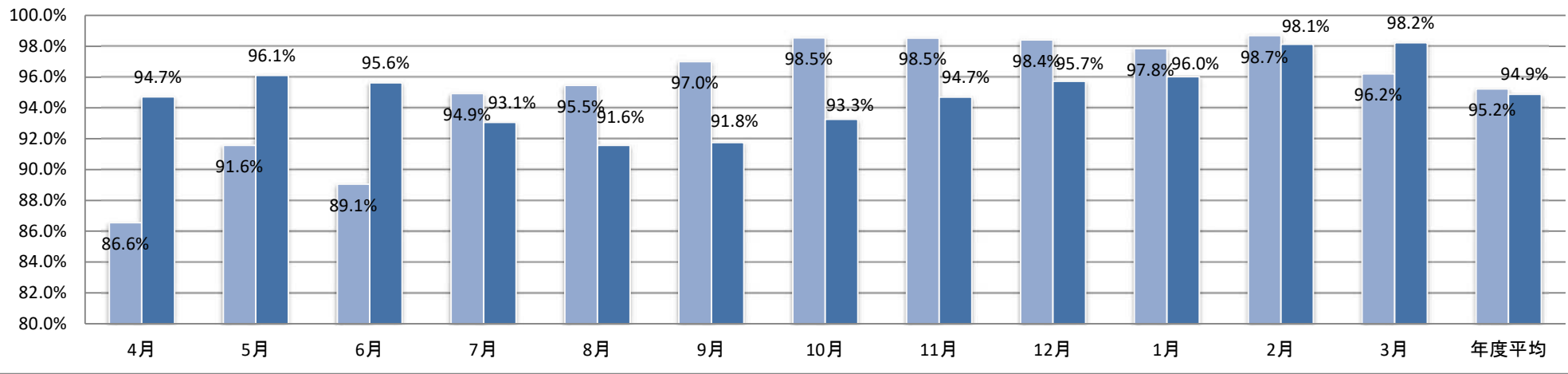
ベッド利用率(短期入所)

■ 令和3年度 ■ 令和4年度



ベッド利用率(よつば苑全体)

■ 令和3年度 ■ 令和4年度



7：通所介護・利用状況（令和 5年 3月31日現在）

(1) 利用実人数

登録者数

	男性		女性		合計	
	人数	比率	人数	比率	人数	比率
保土ヶ谷区	13	76.5%	35	89.7%	48	85.7%
南区	2	11.8%	3	7.7%	5	8.9%
港北区	1	5.9%	0	0.0%	1	1.8%
西区	1	5.9%	0	0.0%	1	1.8%
その他	0	0.0%	1	2.6%	1	1.8%
合計	17	100.0%	39	100.0%	56	100.0%

要介護度の状況

平均要介護度 1.93（前年度 1.90）

		要支援1	要支援2	要介護1	要介護2	要介護3	要介護4	要介護5	合計
男性	人数	1	0	4	6	3	1	2	17
	比率	5.9%	0.0%	23.5%	35.3%	17.6%	5.9%	11.8%	100.0%
女性	人数	1	4	14	13	2	4	1	39
	比率	2.6%	10.3%	35.9%	33.3%	5.1%	10.3%	2.6%	100.0%
合計	人数	2	4	18	19	5	5	3	56
	比率	3.6%	7.1%	32.1%	33.9%	8.9%	8.9%	5.4%	100.0%

年齢構成

		65歳未満	65～69歳	70～74歳	75～79歳	80～84歳	85～89歳	90～94歳	95～99歳	100歳以上	合計
男性	人数	1	0	1	5	4	4	1	1	0	17
	比率	5.9%	0.0%	5.9%	29.4%	23.5%	23.5%	5.9%	5.9%	0.0%	100.0%
女性	人数	1	0	2	2	6	13	11	2	2	39
	比率	2.6%	0.0%	5.1%	5.1%	15.4%	33.3%	28.2%	5.1%	5.1%	100.0%
合計	人数	2	0	3	7	10	17	12	3	2	56
	比率	3.6%	0.0%	5.4%	12.5%	17.9%	30.4%	21.4%	5.4%	3.6%	100.0%

登録状況

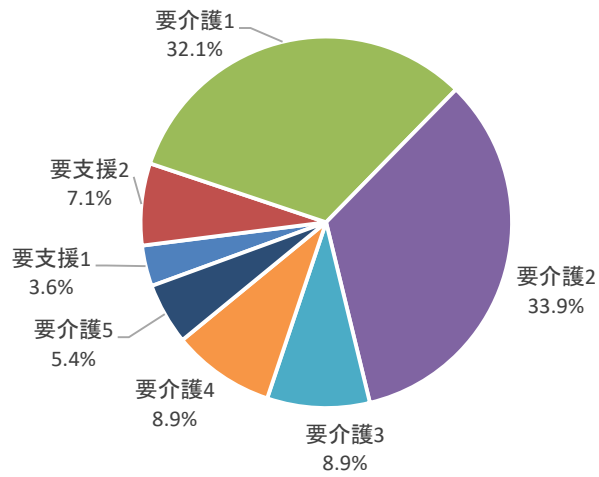
	4月	5月	6月	7月	8月	9月	10月	11月	12月	1月	2月	3月	年度平均
登録者数	66	62	59	59	60	60	62	60	60	56	56	56	59.7
利用申込者数(実調件数)	4	1	1	2	2	1	3	1	1	1	2	1	1.7
新規利用者数	3	0	1	2	2	2	2	1	1	0	2	2	1.5
利用中止者数	3	7	2	1	3	0	3	0	5	2	1	1	2.3

(2) 利用延べ人数

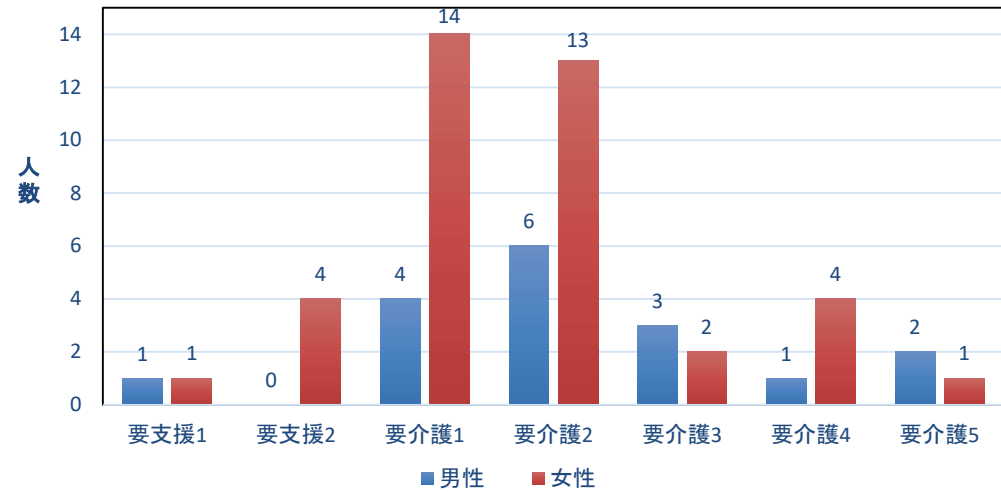
	4月	5月	6月	7月	8月	9月	10月	11月	12月	1月	2月	3月	合計/平均		
実施日数(単位:日)	26	26	26	26	27	26	26	26	25	24	24	27	309		
利用者数 (介護度別)	要支援1	8	9	9	7	9	9	8	9	8	7	9	100		
	要支援2	28	30	30	33	36	42	33	34	33	32	27	390		
	要介護1	184	181	205	213	219	198	196	198	186	170	182	170	2,302	
	要介護2	162	174	152	172	170	191	194	191	153	128	155	203	2,045	
	要介護3	33	30	35	20	23	28	24	21	33	30	33	36	346	
	要介護4	15	9	2	4	17	39	27	27	15	21	36	55	267	
	要介護5	23	26	31	23	21	14	12	10	15	13	11	17	216	
合計	453	459	464	472	495	520	495	489	444	402	456	517	5,666		
欠席者数	82	81	43	72	98	69	102	98	117	104	42	57	965		
登録率	68.6%	69.2%	65.0%	69.7%	73.2%	75.5%	76.5%	75.3%	74.8%	70.3%	69.2%	70.9%	71.5%		
利用率	58.1%	58.8%	59.5%	60.5%	61.1%	66.7%	63.5%	62.7%	59.2%	55.8%	63.3%	63.8%	61.1%		
平均介護度	1.76	1.74	1.71	1.62	1.65	1.75	1.70	1.67	1.67	1.69	1.76	1.94	1.72		
サービス 提供者数	入浴	419	434	431	445	465	487	461	452	414	378	439	499	5,324	
	(内リフト浴)	0	0	0	0	0	0	0	0	0	0	0	0	0	
	送迎	往路	450	449	457	462	483	507	481	474	428	387	443	499	5,520
		復路	448	449	454	461	483	505	482	477	430	387	443	494	5,513
	食事	452	458	463	472	495	520	495	489	444	402	456	517	5,663	
おやつ	435	439	441	445	468	493	470	463	430	393	456	517	5,450		

* 平均介護度：要支援1・要支援2は、0.375カウントにて平均を算出（「要介護認定の適正化に関する評価指標」記載の算出方法）

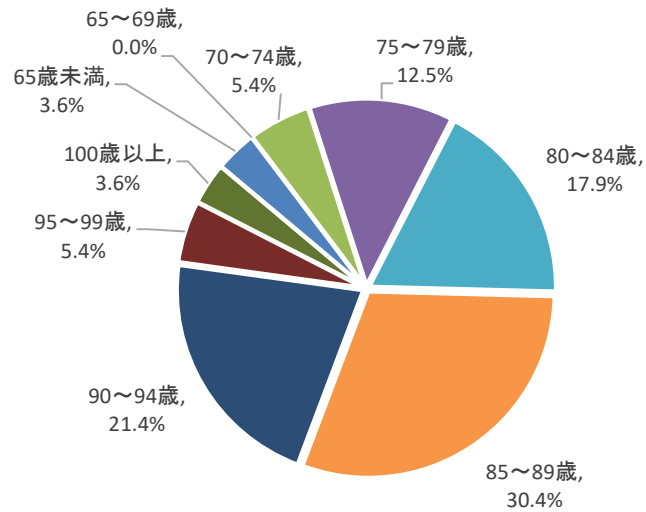
要介護度の状況



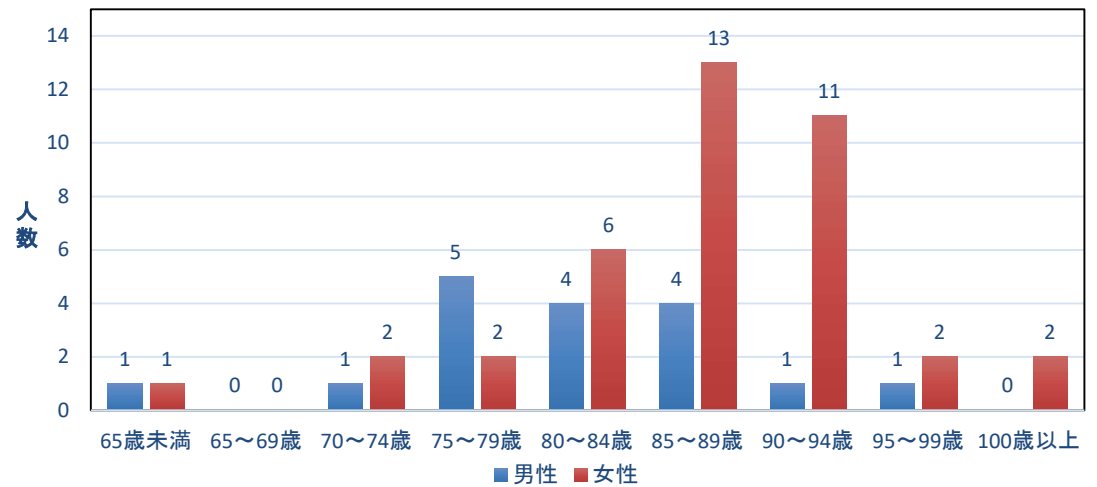
要介護度の状況(男女別)



年齢構成(全体)

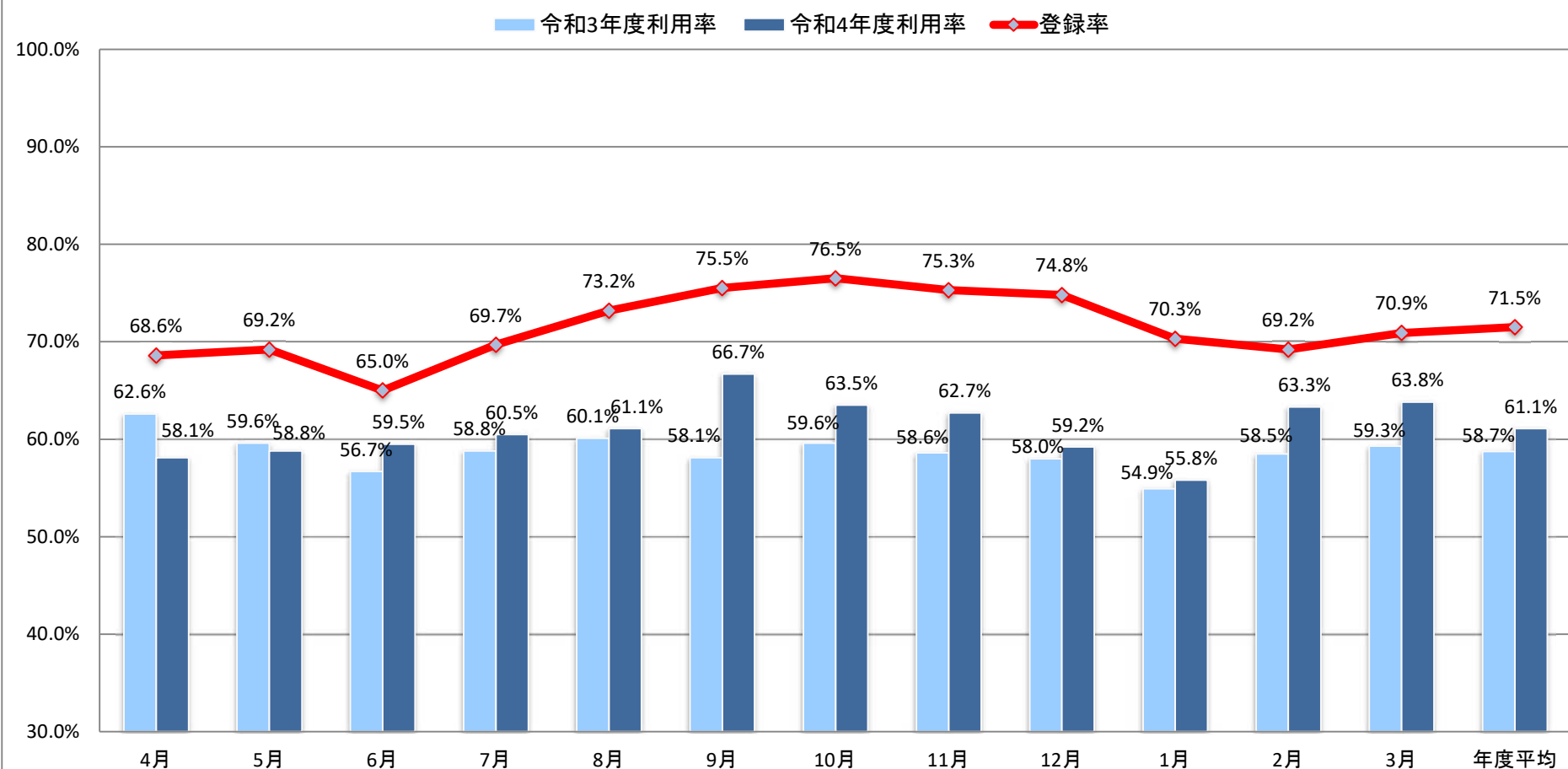


年齢構成(男女別)



通所介護(よつば苑)

利用率・利用率



通所介護(よつば苑)

8：介護老人福祉施設・利用状況（令和 5年 3月31日現在）

(1) 在籍者数

	男 性		女 性		合 計	
	人 数	比 率	人 数	比 率	人 数	比 率
港南区	21	47.7%	59	48.0%	80	47.9%
磯子区	7	15.9%	17	13.8%	24	14.4%
栄区	4	9.1%	16	13.0%	20	12.0%
南区	3	6.8%	6	4.9%	9	5.4%
金沢区	2	4.5%	5	4.1%	7	4.2%
中区	2	4.5%	5	4.1%	7	4.2%
神奈川区	2	4.5%	1	0.8%	3	1.8%
戸塚区	1	2.3%	6	4.9%	7	4.2%
鶴見区	0	0.0%	1	0.8%	1	0.6%
泉区	0	0.0%	0	0.0%	0	0.0%
保土ヶ谷区	0	0.0%	1	0.8%	1	0.6%
都築区	0	0.0%	0	0.0%	0	0.0%
旭区	0	0.0%	0	0.0%	0	0.0%
他市内	0	0.0%	2	1.6%	2	1.2%
鎌倉市	0	0.0%	1	0.8%	1	0.6%
その他	2	4.5%	3	2.4%	5	3.0%
合 計	44	100.0%	123	100.0%	167	100.0%

(2) 月別利用状況（在籍者数は各月末日現在）

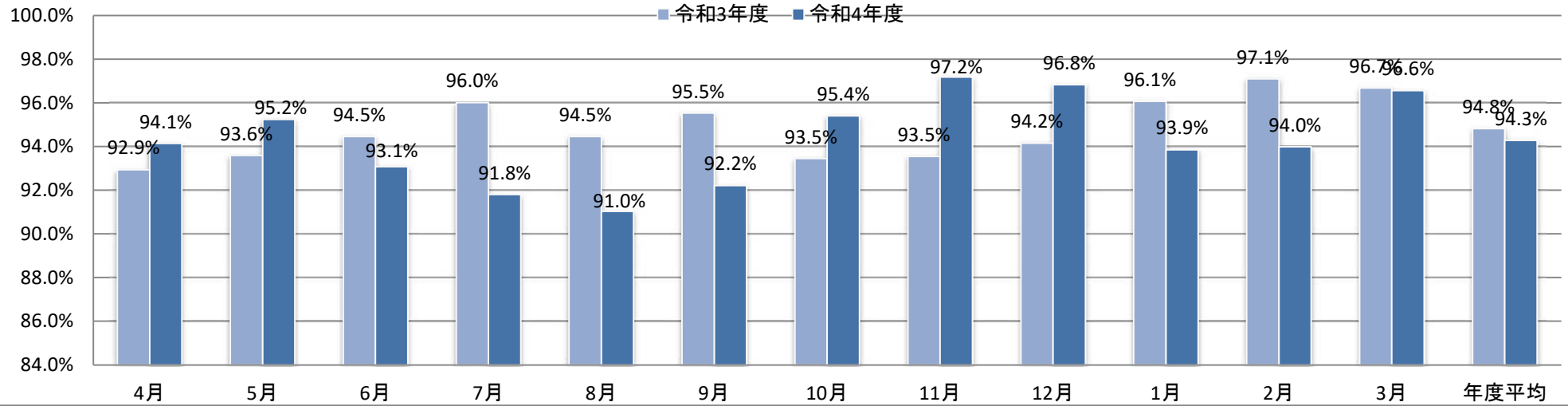
	在籍者数	延べ人数	利用率
4月	163	4,801	94.1%
5月	163	5,019	95.2%
6月	158	4,747	93.1%
7月	159	4,838	91.8%
8月	161	4,797	91.0%
9月	166	4,703	92.2%
10月	169	5,028	95.4%
11月	169	4,956	97.2%
12月	168	5,103	96.8%
1月	165	4,946	93.9%
2月	164	4,474	94.0%
3月	167	5,089	96.6%
合計及び平均	—	58,501	94.3%

1日平均利用者数 160.3人

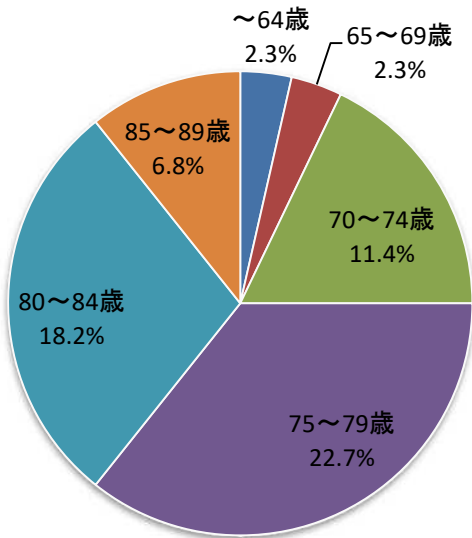
(3) 年齢構成及び平均年齢

		～64歳	65～69歳	70～74歳	75～79歳	80～84歳	85～89歳	90～94歳	95～99歳	100歳～	合 計	最高年齢	最低年齢	平均年齢
男 性	人 数	1	1	5	10	8	3	13	1	2	44	102	63	83.7
	比 率	2.3%	2.3%	11.4%	22.7%	18.2%	6.8%	29.5%	2.3%	4.5%	100.0%			
女 性	人 数	0	1	4	12	20	33	34	14	5	123	105	69	87.8
	比 率	0.0%	0.8%	3.3%	9.8%	16.3%	26.8%	27.6%	11.4%	4.1%	100.0%			
合 計	人 数	1	2	9	22	28	36	47	15	7	167	105	63	86.7
	比 率	0.6%	1.2%	5.4%	13.2%	16.8%	21.6%	28.1%	9.0%	4.2%	100.0%			

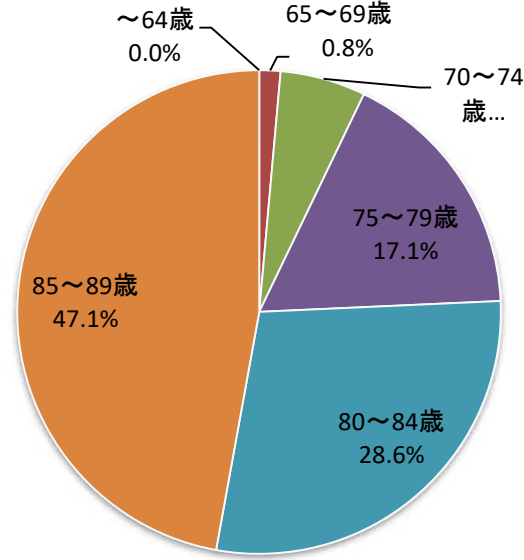
ベッド利用率



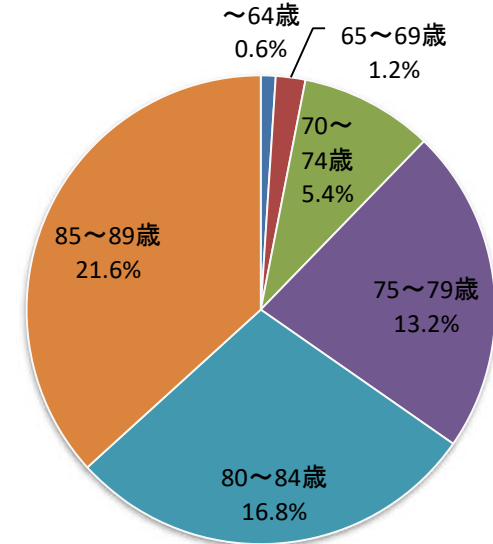
年齢構成(男性)



年齢構成(女性)



年齢構成(全体)



(4) 要介護度の状況 平均要介護度 3.38 (前年度 3.41)

		要介護1	要介護2	要介護3	要介護4	要介護5	合計
男性	人数	2	6	18	14	4	44
	比率	4.5%	13.6%	40.9%	31.8%	9.1%	100.0%
	平均年齢	82.5	83.3	82.1	83.7	84.5	83.7
女性	人数	5	21	36	36	25	123
	比率	4.1%	17.1%	29.3%	29.3%	20.3%	100.0%
	平均年齢	81.2	86.3	86.3	90.1	89.2	87.8
合計	人数	7	27	54	50	29	167
	比率	4.2%	16.2%	32.3%	29.9%	17.4%	100.0%
	平均年齢	81.6	86.8	84.9	88.3	88.5	86.7

* 下記死亡による退所者(37名)の内、
看取り介護加算(Ⅰ)の対象者は24名

(5) 主な疾病の状況

	男性		女性		合計	
	人数	比率	人数	比率	人数	比率
脳血管	9	20.5%	11	8.9%	20	12.0%
認知症	20	45.5%	67	54.5%	87	52.1%
心疾患	2	4.5%	2	1.6%	4	2.4%
精神疾患	1	2.3%	6	4.9%	7	4.2%
糖尿病	2	4.5%	5	4.1%	7	4.2%
高血圧	0	0.0%	5	4.1%	5	3.0%
骨折	1	2.3%	8	6.5%	9	5.4%
その他	9	20.5%	19	15.4%	28	16.8%
	44	100.0%	123	100.0%	167	100.0%

(6) 入退所の状況 (前年度 42 40) 単位:人

	入所	退所				合計
		死亡	家庭	長期入院	福祉施設	
男性	20	15	1	6	1	23
女性	32	22	0	5	0	27
合計	52	37	1	11	1	50

(7) 入所前の状況 単位:人

	全体	うち新規
家庭	66	23
医療機関	20	13
福祉施設	59	14
その他	22	2
合計	167	52

(8) 入所者平均在所期間(日数)

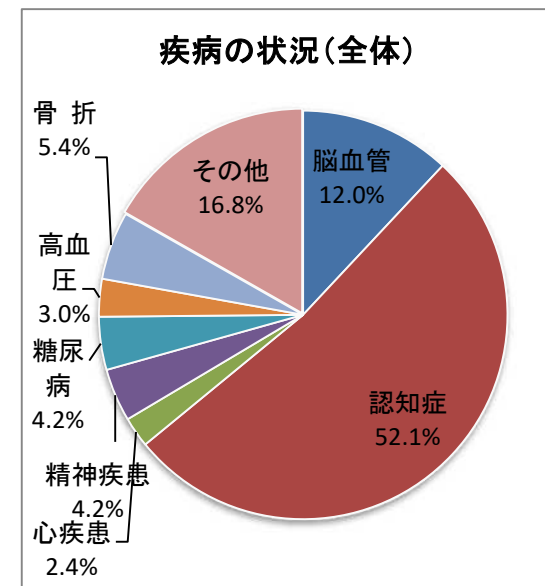
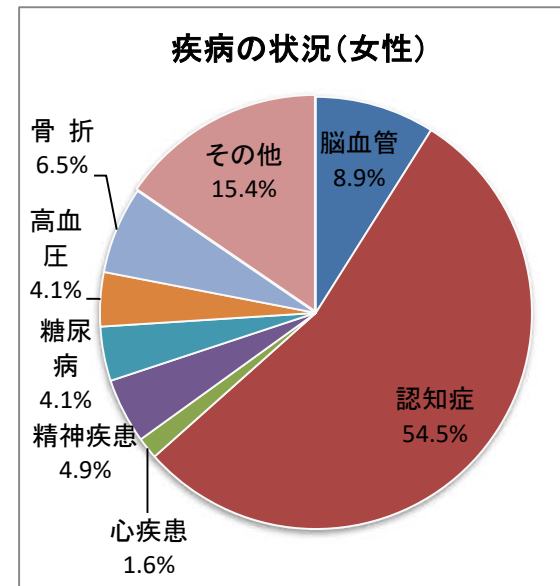
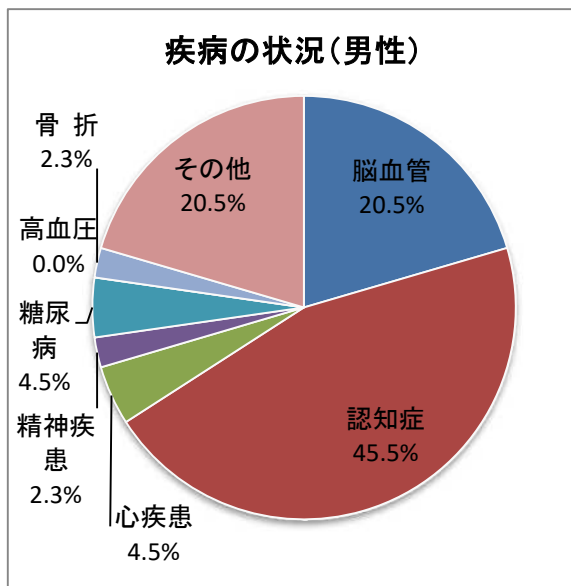
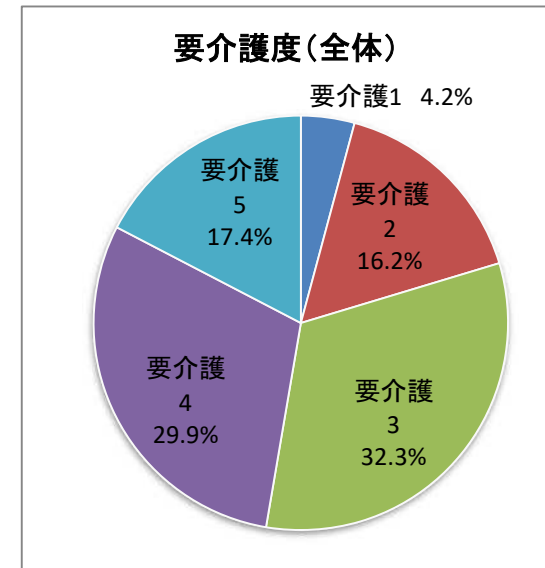
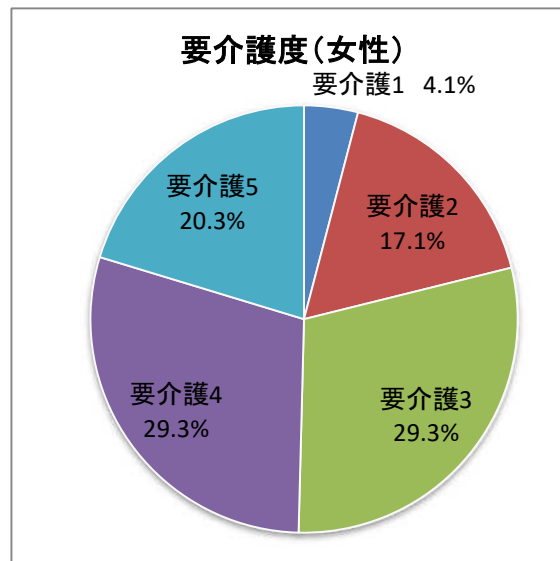
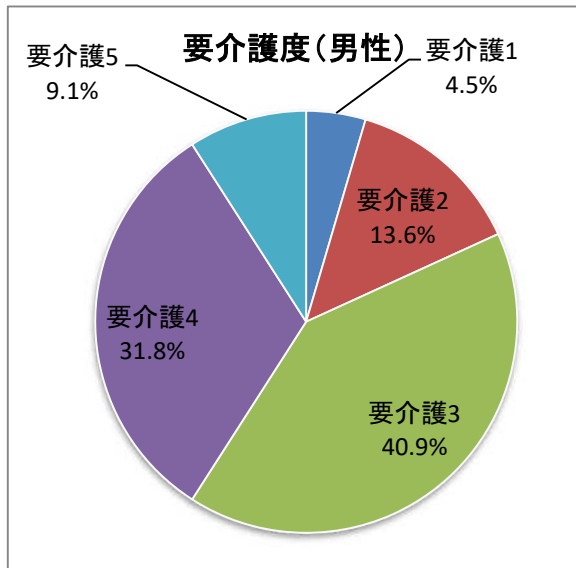
男性	694.8
女性	825.6
全体	790.3

(9) 入所待機者人数

男性	55
女性	77
全体	132

(10) 入所までの平均待機期間(月数)

5.6



(11) 退所者状況

50名

平均在籍日数 825.5日

月	性別	退所理由	年齢	入所経路	在籍日数	死亡原因	死亡（長期入院・退所）場所
4月	女性	死亡	106	自宅	1,054	老衰	ひまわり港南台
4月	女性	死亡	83	GH	926	老衰	港南台病院
4月	女性	死亡	90	GH	1,051	老衰	港南台病院
4月	男性	死亡	83	老健	1,059	老衰	ひまわり港南台
4月	男性	死亡	81	有料	933	脳梗塞後遺症	ひまわり港南台
4月	女性	死亡	104	自宅	736	老衰	ひまわり港南台
4月	男性	死亡	83	老健	1,065	老衰	ひまわり港南台
5月	女性	死亡	85	自宅	1,085	老衰	ひまわり港南台
5月	男性	長期入院	83	自宅	375	—	南部病院
5月	男性	長期入院	90	老健	1,095	—	秋山脳神経外科
5月	男性	死亡	83	有料	336	老衰	ひまわり港南台
5月	女性	死亡	89	老健	1,019	老衰	ひまわり港南台
6月	女性	死亡	86	有料	1,002	老衰	ひまわり港南台
6月	女性	死亡	96	サ高住	997	脳梗塞後遺症	ひまわり港南台
6月	女性	死亡	81	老健	968	老衰	ひまわり港南台
6月	男性	死亡	90	自宅	858	老衰	ひまわり港南台
6月	女性	長期入院	96	GH	1,036	—	南部病院
6月	女性	死亡	88	老健	1,006	膀胱がん術後再発	ひまわり港南台
7月	女性	死亡	78	自宅	143	脳出血	南部病院
7月	男性	死亡	68	自宅	917	心不全	南部病院
7月	男性	死亡	77	自宅	1,005	肝細胞がん	ひまわり港南台
7月	女性	死亡	88	老健	1,128	老衰	ひまわり港南台
7月	男性	在宅復帰	92	自宅	197	—	自宅
8月	女性	長期入院	84	自宅	1,031	—	舞岡病院
8月	男性	老健入所	79	有料	128	—	ひとりざわ
8月	女性	死亡	88	老健	1,200	コロナウイルスによる急性心不全	南部病院

月	性別	退所理由	年齢	入所経路	在籍日数	死亡原因	死亡（長期入院・退所）場所
9月	男性	死亡	92	老健	438	老衰	ひまわり港南台
9月	女性	死亡	96	自宅	473	老衰	ひまわり港南台
9月	男性	長期入院	79	病院	930	—	港南台病院
10月	女性	死亡	89	自宅	938	老衰	南部病院
10月	男性	長期入院	63	病院	1,119	—	港南台病院
10月	男性	長期入院	88	病院	1,132	—	港南台病院
11月	女性	長期入院	87	GH	1,268	—	よこはま港南台地域包括ケア病院
11月	男性	長期入院	93	老健	60	—	港南台病院
12月	女性	死亡	71	老健	415	老衰	ひまわり港南台
1月	女性	死亡	101	自宅	1,203	老衰	ひまわり港南台
1月	男性	死亡	84	自宅	1,316	不明	南共済病院
1月	女性	死亡	88	有料	407	老衰	ひまわり港南台
1月	男性	死亡	85	病院	1,053	老衰	ひまわり港南台
1月	男性	死亡	90	老健	640	老衰	よこはま港南台地域包括ケア病院
1月	女性	死亡	93	病院	1,067	老衰	港南台病院
1月	男性	死亡	93	GH	1,218	老衰	ひまわり港南台
1月	女性	長期入院	91	病院	448	—	元気会横浜病院
2月	男性	死亡	87	有料	94	肝不全	大船中央病院
2月	女性	死亡	92	自宅	923	急性心不全	みなと赤十字病院
2月	女性	長期入院	96	老健	1,230	—	港南台病院
2月	女性	死亡	94	自宅	422	老衰	ひまわり港南台
3月	女性	死亡	85	病院	39	心不全	港南台病院
3月	男性	死亡	86	老健	1,375	老衰（糖尿病）	ひまわり港南台
3月	男性	死亡	91	自宅	718	老衰	ひまわり港南台

(12) 障害の状況

手帳等級	人数	比率	障害種別	人数	比率
1種 1級	9	33.3%	四肢	2	8.0%
1種 2級	2	7.4%	片麻痺	6	24.0%
1種 3級	6	22.2%	上肢	0	0.0%
1種 4級	1	3.7%	下肢	9	36.0%
2種 2級	0	0.0%	聴力	1	4.0%
2種 3級	1	3.7%	視力	1	4.0%
2種 4級	3	11.1%	膀胱	0	0.0%
2種 5級	1	3.7%	直腸	1	4.0%
2種 6級	2	7.4%	その他	5	20.0%
精神手帳	2	7.4%			
合計	27	100.0%	合計	25	100.0%

(13) 病院受診延べ人数

単位：人

	4月	5月	6月	7月	8月	9月	10月	11月	12月	1月	2月	3月	合計
港南台病院	260	228	253	225	270	257	287	263	323	295	288	262	3,211
横浜病院歯科	30	25	31	29	30	24	29	22	23	21	32	35	331
横浜病院歯科以外	0	0	0	0	0	0	0	0	0	0	0	0	0
紫雲会	39	40	36	34	31	34	37	37	36	36	37	36	433
ますこクリニック	26	20	19	18	20	18	20	18	19	17	19	36	250
ふくろ皮膚科	21	19	19	14	17	15	15	27	24	29	24	29	253
他院	28	28	30	25	21	28	26	24	25	37	27	36	335
合計	404	360	388	345	389	376	414	391	450	435	427	434	4,813

(14) 入院実人数（介護保険請求できる日は除く）

単位：人

	4月	5月	6月	7月	8月	9月	10月	11月	12月	1月	2月	3月	合計
合計	9	5	10	8	13	12	10	7	6	11	10	3	104

(15) 入院延べ日数 (介護保険請求できる日は除く) * 平均 3.7 人/日 (前年度 4.5 人/日) 単位: 人

	4月	5月	6月	7月	8月	9月	10月	11月	12月	1月	2月	3月	合計
港南台病院	54	0	24	33	39	82	76	75	59	88	42	14	586
育生会横浜病院	0	0	0	0	0	0	0	0	0	0	0	0	0
栄共済病院	0	0	0	0	5	5	10	0	3	31	10	0	64
南部病院	2	16	42	13	50	10	13	11	0	0	2	8	167
他 院	44	26	40	42	94	66	75	14	49	67	28	0	545
合 計	100	42	106	88	188	163	174	100	111	186	82	22	1,362

(16) リハビリ実人数 単位: 人

	4月	5月	6月	7月	8月	9月	10月	11月	12月	1月	2月	3月	合計
本入所	569	615	673	522	489	608	504	508	242	361	430	577	6,098
短期入所	2	0	1	2	0	0	0	0	0	0	5	2	12
合 計	571	615	674	524	489	608	504	508	242	361	435	579	6,110

(17) 月別死亡者数 (前年度 30 人) 単位: 人

	4月	5月	6月	7月	8月	9月	10月	11月	12月	1月	2月	3月	合計
死亡数	7	3	5	4	1	2	1	0	1	7	3	3	37

(18) 日常動作などの状況 (全体)

単位：人

	2階	3階	4階	合計
歩行介助	23	23	12	58
入浴介助	50	50	60	160
着脱衣介助	50	50	56	156
車いす使用	40	40	46	126
排泄介助 (日中)	38	33	49	120
排泄介助 (夜間)	43	43	51	137
おむつ使用 (日中)	14	14	14	42
おむつ使用 (夜間)	25	25	34	84
寝返り介助	3	3	10	16
食事介助	10	10	8	28
経管栄養	0	0	0	0
褥瘡	1	1	0	2

※杖・歩行器 (車)・車椅子使用者を含む

※トイレ誘導を含む。

【2階】

SS

単位：人

	東1	西1	東2	西2	東2	西3	合計
歩行介助	2	10	4	0	0	7	23
入浴介助	10	10	9	2	10	9	50
着脱衣介助	10	10	9	2	10	9	50
車いす使用	8	7	8	3	10	4	40
排泄介助 (日中)	10	8	7	2	5	6	38
排泄介助 (夜間)	10	8	8	2	8	7	43
おむつ使用 (日中)	10	1	3	0	0	0	14
おむつ使用 (夜間)	10	3	5	2	3	2	25
寝返り介助	0	1	2	0	0	0	3
食事介助	3	2	1	0	0	4	10
経管栄養	0	0	0	0	0	0	0
褥瘡	1	0	0	0	0	0	1

※杖・歩行器 (車)・車椅子使用者を含む

※トイレ誘導を含む。

【3階】

単位：人

	東1	西1	東2	西2	東2	西3	合 計
歩行介助	4	6	5	6	9	4	34
入浴介助	10	10	10	10	10	10	60
着脱衣介助	10	10	10	9	8	8	55
車いす使用	5	7	8	7	8	6	41
排泄介助（日中）	5	9	7	6	7	8	42
排泄介助（夜間）	5	9	7	8	1	8	38
おむつ使用（日中）	3	3	2	4	2	2	16
おむつ使用（夜間）	5	4	2	5	3	4	23
寝返り介助	3	3	2	4	2	1	15
食事介助	3	3	1	5	3	1	16
経管栄養	0	0	0	0	0	0	0
褥 瘡	0	0	0	0	0	0	0

※杖・歩行器（車）・車椅子使用者を含む

※トイレ誘導を含む。

【4階】

単位：人

	東1	西1	東2	西2	東2	西3	合 計
歩行介助	2	2	2	2	1	3	12
入浴介助	10	10	10	10	10	10	60
着脱衣介助	9	10	9	9	10	9	56
車いす使用	8	8	8	8	9	5	46
排泄介助（日中）	8	8	8	7	10	8	49
排泄介助（夜間）	8	8	8	9	10	8	51
おむつ使用（日中）	4	3	2	1	2	2	14
おむつ使用（夜間）	4	5	5	4	9	7	34
寝返り介助	2	3	2	0	3	0	10
食事介助	2	1	1	0	2	2	8
経管栄養	0	0	0	0	0	0	0
褥 瘡	0	0	0	0	0	0	0

※杖・歩行器（車）・車椅子使用者を含む

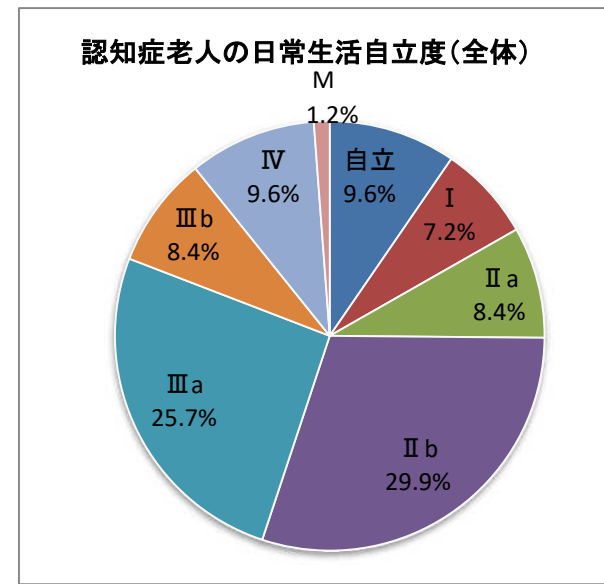
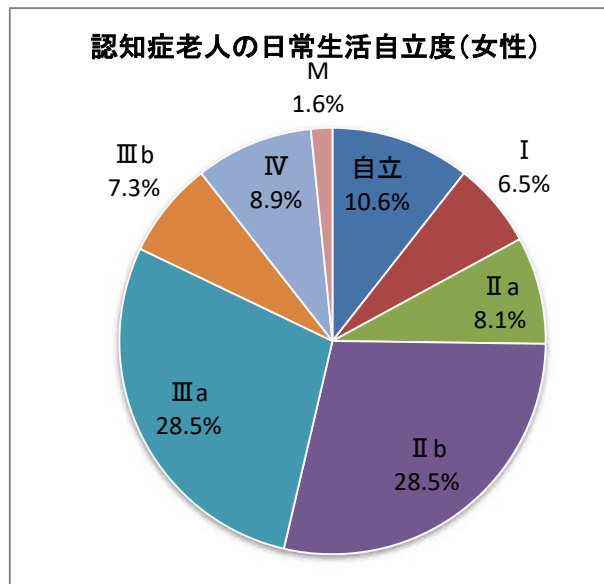
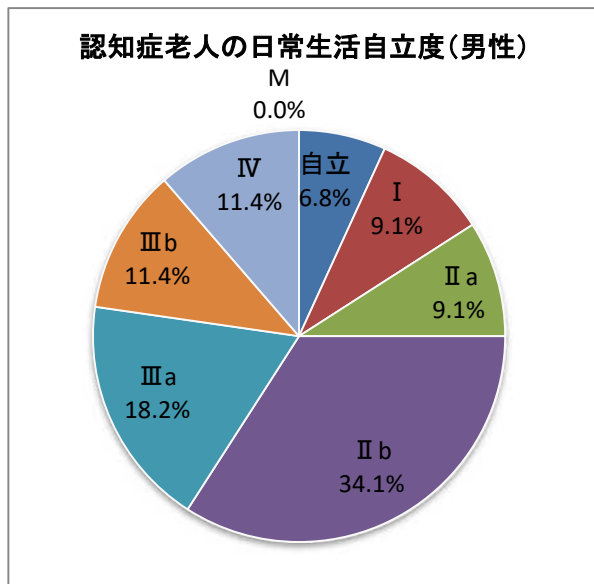
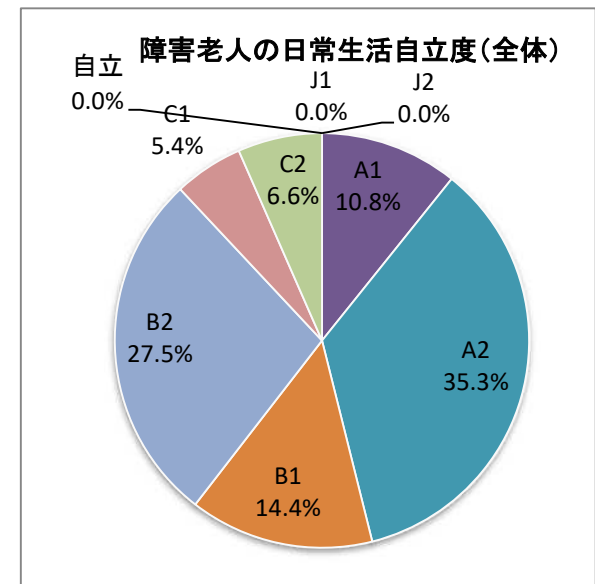
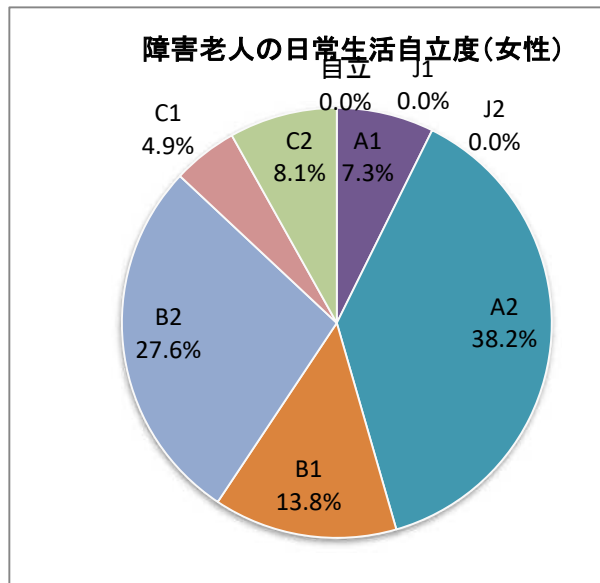
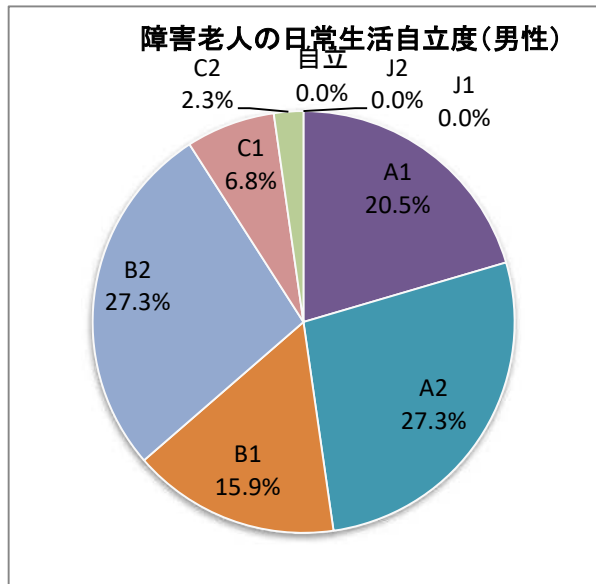
※トイレ誘導を含む。

(19) 入居者の「障害老人の日常生活自立度」

		自立	J1	J2	A1	A2	B1	B2	C1	C2	合計
男 性	人 数	0	0	0	9	12	7	12	3	1	44
	比 率	0.0%	0.0%	0.0%	20.5%	27.3%	15.9%	27.3%	6.8%	2.3%	100.0%
女 性	人 数	0	0	0	9	47	17	34	6	10	123
	比 率	0.0%	0.0%	0.0%	7.3%	38.2%	13.8%	27.6%	4.9%	8.1%	100.0%
合 計	人 数	0	0	0	18	59	24	46	9	11	167
	比 率	0.0%	0.0%	0.0%	10.8%	35.3%	14.4%	27.5%	5.4%	6.6%	100.0%

(20) 入居者の「認知症老人の日常生活自立度」

		自立	I	Ⅱ a	Ⅱ b	Ⅲ a	Ⅲ b	Ⅳ	M	合計
男 性	人 数	3	4	4	15	8	5	5	0	44
	比 率	6.8%	9.1%	9.1%	34.1%	18.2%	11.4%	11.4%	0.0%	100.0%
女 性	人 数	13	8	10	35	35	9	11	2	123
	比 率	10.6%	6.5%	8.1%	28.5%	28.5%	7.3%	8.9%	1.6%	100.0%
合 計	人 数	16	12	14	50	43	14	16	2	167
	比 率	9.6%	7.2%	8.4%	29.9%	25.7%	8.4%	9.6%	1.2%	100.0%



(21) 入浴の状況

単位：人

	2階	3階	4階	合計
一般浴	19	21	11	51
中間浴	23	25	37	85
特別浴	5	14	12	31
合計	47	60	60	167

(22) おむつ交換・体位変換状況

単位：人

		2階	3階	4階	合計
おむつ 交換	常時使用	5	16	14	35
	夜間のみ	17	7	34	58
体位交換	褥瘡有り	0	0	0	0
	その他	1	14	10	25

(23) 面会状況

延べ面会者数： 170 組 (498人)

回数	0	1~5	6~11	12~23	24以上
組数	32	97	28	9	4

(24) 外泊状況 (介護保険請求できる日は除く)

単位：日数

4月	5月	6月	7月	8月	9月	10月	11月	12月	1月	2月	3月	合計
0	0	0	0	0	0	0	0	0	0	0	0	0

(25) ケアプラン作成状況

	4月	5月	6月	7月	8月	9月	
プラン作成件数	18	12	19	13	13	18	
担当者会議開催数	27	14	30	21	16	16	
	10月	11月	12月	1月	2月	3月	合計
プラン作成件数	7	6	2	16	30	23	177
担当者会議開催数	34	24	4	18	24	23	251

注)

- ケアプランについては、長期目標を達成するため日常の問題点を短期目標として掲げ、短期間で評価できるように組み立てており、小さなプランを実行し達成していく事で、改善に結びつくプラン展開と職員のアセスメント能力向上につながるよう検討されている。
- ケアプランは、施設ケアプラン評価会議にて、他職種の意見を聴取し策定している。プラン途中にはモニタリング評価、期間終了後は評価会議時に最終評価を行い、次期プランに反映させている。

(26) ボランティア活動状況

単位：人

	ﾌｻ補助	催事	その他	合 計
4月	0	0	0	0
5月	0	0	0	0
6月	0	0	0	0
7月	0	0	0	0
8月	0	0	0	0
9月	0	0	0	0
10月	0	0	0	0
11月	0	0	0	0
12月	0	0	0	0
1月	0	0	0	0
2月	0	0	0	0
3月	0	0	0	0
合 計	0	0	0	0

(27) 一日の流れ

6:30 起床・洗面
7:45 朝食
10:00 午前入浴
10:00 水分補給
11:30 午前入浴終了
11:45 昼食
14:00 水分補給
14:00 午後入浴
16:00 午後入浴終了
17:45 夕食

20:00 投薬等・水分補給
21:00 消灯

- * 排泄支援…適宜
- * おやつ…適宜（本人持ち）
- * 起床（朝食）及び消灯時間は入居者により異なる

(28) 行事・クラブ活動状況

4月	10日	誕生会	27日	誕生会				
	14日	ケーキ作り	28日	おやつ作り				
	17日	誕生会	29日	デザート作り				
	24日	カラオケ・たこ焼き作り						
5月	5日	菖蒲湯	25日	誕生会				
	8日	母の日	29日	誕生会				
	13日	どら焼き作り		クリーム餡蜜作り				
	15日	フレンチトースト作り	30日	寿司レク				
		茶話会		フルーツ作り				
6月	12日	誕生会	21日	おやつ作りレク	30日	映画鑑賞		
	16日	父の日	22日	フルーツポンチ作り		羊羹作り		
	17日	梅ジュース作り	27日	小倉トースト作り		フルーチェ作り		
	19日	フルーツポンチ作り	29日	ゲーム大会				
7月	8日	うちわ作り	27日	アイスクリーム作り				
	15日	すいか割り	28日	流しそうめん				
	24日	誕生会		かき氷大会				
	25日	アイスクリーム作り						
8月	7日	納涼祭	29日	夏祭り				
	8日	納涼祭	30日	かき氷大会				
	18日	映画鑑賞						
	22日	かき氷大会						
	28日	かき氷大会						

9月	4日	誕生会	20日	誕生会				
	7日	納涼祭	25日	敬老会				
	15日	たこ焼き・どら焼き作り	27日	敬老会				
	19日	敬老会	30日	秋祭り				
10月	12日	バナナパンケーキ作り	25日	秋の味覚イベント				
	16日	ハロウィンパーティー	28日	誕生会				
	18日	秋のおやつ作り	31日	ハロウィンパーティー				
	22日	映画鑑賞						
	23日	ハロウィンパーティー						
11月	13日	誕生会	25日	ミスドレク				
	15日	誕生会	27日	映画鑑賞				
	20日	秋祭り		どら焼き作り				
	21日	茶話会	30日	誕生会・ホットケーキ作り				
12月	4日	誕生会	20日	クリスマスパーティー				
	11日	誕生会	24日	クリスマスパーティー				
	14日	クリスマスパーティー						
	19日	ゆず湯						
1月	20日	誕生会	30日	和菓子作り				
	24日	お汁粉作り						
	27日	誕生会						
		苺杏仁作り						
	29日	チーズムース作り						

2月	3日	節分	14日	誕生会	20日	お寿司パーティー	28日	パンケーキ作り
	5日	バレンタイン	16日	バレンタイン	21日	チョコ・ドーナッツ作り		
	10日	誕生会	17日	チョコバナナ作り	23日	チョコレートファウンテン		
	13日	バレンタイン	18日	誕生会	25日	誕生会		
3月	3日	雛祭り	26日	花見レク	28日	花見ドライブ	30日	誕生会
	18日	誕生会		和菓子レク		寿司パーティー	31日	誕生会
	23日	焼肉まん作り	27日	さくら祭り		中華まん作り		わたあめ・たこ焼き作り
	24日	花見ドライブ				和菓子レク		

(29) 食事 ① 行事食

R4・5・1	昼食	創立記念日	お赤飯、かき揚げ、ねぎとろ、いちごプリン、豚汁
5・3	昼食	憲法記念日	オムライス、大根と青じそサラダ、フルーツインゼリー、ジョア
5・8	昼食	母の日	ちらし寿司、キャベツの生姜風味、ごまプリン、えびしんじょう汁
6・19	昼食	父の日	ピラフ、鮭の香草パン粉焼き、フレンチサラダ、フルーツ(カクテル缶)、コンソメスープ
7・7	昼食	七夕	七夕そうめん、炊き合わせ、七夕ゼリー(手作り)、ジョア
7・23	昼食	土用丑の日	ご飯、鰻の蒲焼、胡瓜とわかめの酢の物、漬物、お吸い物
9・19	昼食	敬老の日	海鮮ちらし寿司、天ぷら、幽庵焼き(かれい)、えびの姿煮 ほたての甘辛煮 炊き合わせ、八幡巻、ほうれん草のお浸し、お吸い物
11・3	昼食	文化の日	オムライス、ポテトサラダ、ごまプリン、スープ
12・25	昼食	クリスマス	クロワッサン、グラタン、彩りサラダ、いちごプリン、コンソメスープ
12・31	夕食	大晦日	年越しそば、大根のそぼろあんかけ、味付山菜、ジュース
R5・1・1	昼食	お節料理	お赤飯、お刺身、お煮しめ、天ぷら(かに蒲鉾、蓮根はさみ揚げ)、 幽庵焼き(かれい)、なます、紅白蒲鉾、伊達巻、栗きんとん、黒豆、 牛肉ごぼう巻、昆布巻き、お吸い物
1・3	昼食	雑煮の日	ごはん、赤魚の幽庵焼き、ピーナッツ和え、フルーツ(カクテル缶)、お雑煮
1・7	朝食	七草粥	七草粥、絹揚げの煮物、浅漬け、味噌汁、牛乳
2・3	昼食	節分	ご飯、鶏肉のソテー~レモンソース~、ひじき煮豆、フルーツ(パイン缶)、えびしんじょう汁
2・11	昼食	建国記念日	オムライス、フレンチサラダ、フルーツゼリー、スープ
3・3	昼食	ひな祭り	五目ちらし、炊き合わせ、茶碗蒸し、フルーツゼリー、お吸い物

〈その他行事食〉

- ・月1~2回 麺メニューの実施。
- ・週1回~2回を目安に丼ものや味付き御飯の実施。
- ・正月と敬老の日に飾り箱を使用。
- ・11月より 月1回 郷土料理実施。

9：短期入所生活介護・利用状況（令和 5年 3月31日現在）

(1) 利用状況

①利用実人数

保険者別

単位：人

	4月	5月	6月	7月	8月	9月	10月	11月	12月	1月	2月	3月	年度合計	比率
港南区	17	14	15	18	9	10	9	8	8	8	9	11	136	54.8%
磯子区	4	6	6	5	10	6	6	4	2	3	4	5	61	24.6%
栄区	3	1	1	2	0	1	2	1	0	0	1	1	13	5.2%
南区	0	1	1	1	0	1	3	2	0	3	4	5	21	8.5%
市内他区	1	0	0	0	0	0	2	1	0	1	2	3	10	4.0%
鎌倉市	0	0	0	0	0	1	0	0	1	0	0	0	2	0.8%
藤沢市	0	0	0	0	0	1	1	1	1	1	0	0	5	2.0%
合計	25	22	23	26	19	20	23	17	12	16	20	25	248	100.0%

介護度別

単位：人

	4月	5月	6月	7月	8月	9月	10月	11月	12月	1月	2月	3月	年度合計
要支援	0	0	0	1	1	0	0	0	0	0	0	0	2
要介護1	2	2	1	1	1	1	3	0	1	0	0	0	12
要介護2	6	6	7	7	5	4	3	3	3	3	5	9	61
要介護3	8	9	9	8	4	10	10	7	4	6	10	9	94
要介護4	6	3	4	8	5	3	5	5	2	6	5	5	57
要介護5	3	2	2	1	3	2	2	2	1	1	1	2	22
平均要介護度	3.08	2.86	2.96	2.94	3.07	3.05	3.00	3.35	2.67	3.31	3.25	3.00	3.04

*要支援1・2は0.375カウントにて平均を算出

前年度 平均要介護度 3.17

②利用実績

延べ利用者数

単位：人

	4月	5月	6月	7月	8月	9月	10月	11月	12月	1月	2月	3月	年度合計
要支援	0	0	0	3	4	0	0	0	0	0	0	0	7
要介護1	9	13	9	8	8	5	12	0	2	0	0	0	66
要介護2	45	46	63	69	36	35	12	8	11	18	22	27	392
要介護3	146	151	150	110	107	134	123	90	52	72	101	82	1,318
要介護4	42	48	46	72	45	28	31	39	9	50	58	62	530
要介護5	19	16	10	10	16	17	23	15	12	24	3	19	184
合計	261	274	278	272	216	219	201	152	86	164	184	190	2,497
内 空床利用	0	0	0	20	29	34	3	0	0	0	14	1	101

利用率

	4月	5月	6月	7月	8月	9月	10月	11月	12月	1月	2月	3月	年度平均
令和4年度	87.0%	88.4%	92.7%	87.7%	69.7%	73.0%	64.8%	50.7%	27.7%	52.9%	65.7%	61.3%	68.4%
令和3年度	93.3%	104.8%	95.7%	91.9%	94.2%	105.3%	105.5%	109.3%	116.8%	104.2%	95.4%	97.1%	101.2%

送迎実績

単位：回

	4月	5月	6月	7月	8月	9月	10月	11月	12月	1月	2月	3月	年度合計
令和4年度	32	37	45	44	22	29	38	29	19	22	34	39	390
令和3年度	26	34	47	37	40	35	38	40	46	47	22	34	446

月平均： 32.5 回（前年度平均： 37.2 回）

(2) 年齢構成及び平均年齢

単位：人

	64歳以下	65～69歳	70～74歳	75～79歳	80～84歳	85～89歳	90～94歳	95歳以上	合計	平均年齢
男	0	2	2	4	5	8	8	3	32	85.1
女	0	0	1	1	10	13	12	8	45	88.4
合計	0	2	3	5	15	21	20	11	77	87.1
比率	0.0%	2.6%	3.9%	6.5%	19.5%	27.3%	26.0%	14.3%	100.0%	

(3) 期間別構成

	7日未満	7～13日	14～20日	21日以上	合計
要支援	2	0	0	0	2
要介護1	5	1	0	0	6
要介護2	36	21	9	0	66
要介護3	43	11	14	9	77
要介護4	44	9	8	4	65
要介護5	8	13	1	0	22
合計	138	55	32	13	238
比率	58.0%	23.1%	13.4%	5.5%	100.0%

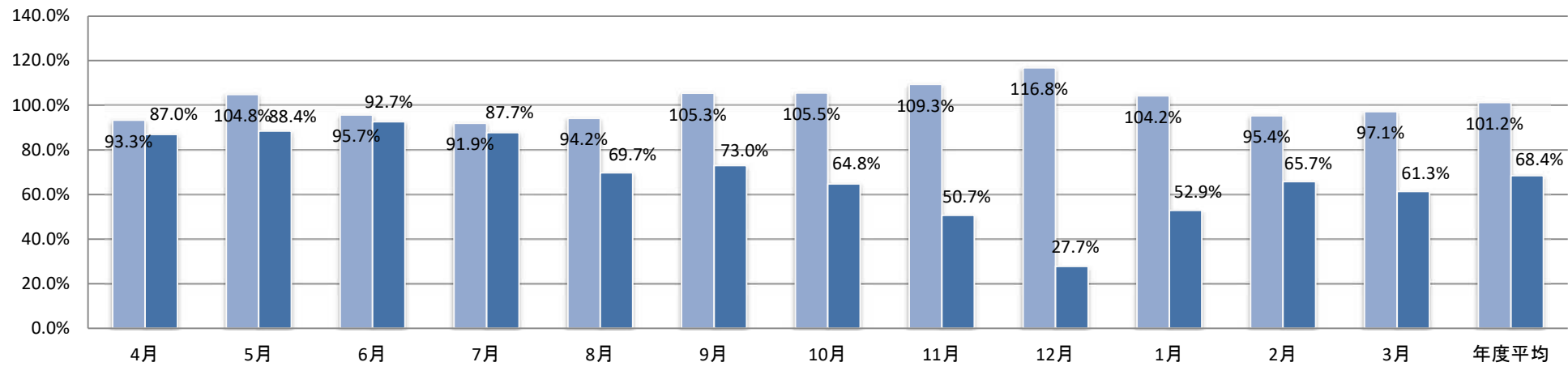
(4) 利用理由別構成

利用理由	件数	比率
介護休養	62	80.5%
介護困難	11	14.3%
介護虐待	1	1.3%
体験利用	3	3.9%
内新規利用	51	66.2%
合計	77	100.0%

(前年度 79 件)

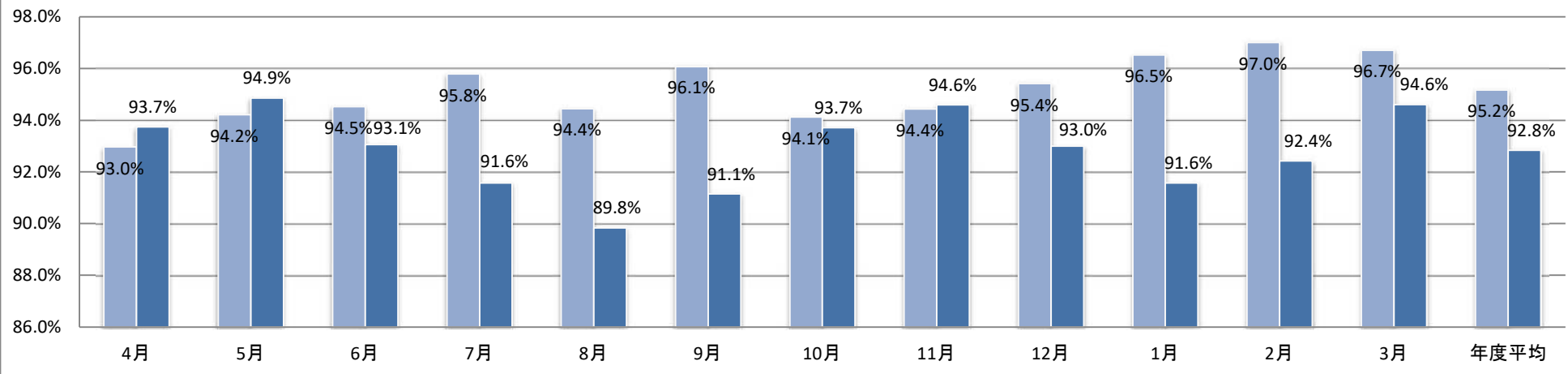
ベッド利用率(短期入所)

■ 令和3年度 ■ 令和4年度



ベッド利用率(ひまわり全体)

■ 令和3年度 ■ 令和4年度



10：認知症対応型共同生活介護・利用状況（令和 5年 3月31日現在）

(1) 在籍者数

	男性		女性		合計	
	人数	比率	人数	比率	人数	比率
磯子区	1	50.0%	6	50.0%	7	50.0%
金沢区	1	50.0%	4	33.3%	5	35.7%
港南区	0	0.0%	0	0.0%	0	0.0%
栄区	0	0.0%	1	8.3%	1	7.1%
神奈川区	0	0.0%	1	8.3%	1	7.1%
南区	0	0.0%	0	0.0%	0	0.0%
合計	2	100.0%	12	100.0%	14	100.0%

(2) 入所前の状況

場所	人員
家庭	7
医療機関	3
福祉施設	3
その他	1
合計	14

(3) 要介護度の状況

平均要介護度 3.57 （前年度：3.22）

		要介護1	要介護2	要介護3	要介護4	要介護5	合計
男性	人数	0	0	0	2	0	2
	比率	0.0%	0.0%	0.0%	100.0%	0.0%	100.0%
女性	人数	0	4	2	2	4	12
	比率	0.0%	33.3%	16.7%	16.7%	33.3%	100.0%
合計	人数	0	4	2	4	4	14
	比率	0.0%	28.6%	14.3%	28.6%	28.6%	100.0%

(4) 年齢構成及び平均年齢

		～64歳	65～69歳	70～74歳	75～79歳	80～84歳	85～89歳	90歳以上	合計	平均年齢
男性	人数	0	0	1	0	0	0	1	2	81.5
	比率	0.0%	0.0%	50.0%	0.0%	0.0%	0.0%	50.0%	100.0%	
女性	人数	0	0	0	2	1	4	5	12	89.5
	比率	0.0%	0.0%	0.0%	16.7%	8.3%	33.3%	41.7%	100.0%	
合計	人数	0	0	1	2	1	4	6	14	88.3
	比率	0.0%	0.0%	7.1%	14.3%	7.1%	28.6%	42.9%	100.0%	

(5) 入居者の「障害老人の日常生活自立度」

		J1	J2	A1	A2	B1	B2	C1	C2	合計
男性	人数	0	0	0	1	0	1	0	0	2
	比率	0.0%	0.0%	0.0%	50.0%	0.0%	50.0%	0.0%	0.0%	100.0%
女性	人数	0	0	2	6	0	0	2	2	12
	比率	0.0%	0.0%	16.7%	50.0%	0.0%	0.0%	16.7%	16.7%	100.0%
合計	人数	0	0	2	7	0	1	2	2	14
	比率	0.0%	0.0%	14.3%	50.0%	0.0%	7.1%	14.3%	14.3%	100.0%

(6) 入居者の「認知症老人の日常生活自立度」

		正常	I	Ⅱa	Ⅱb	Ⅲa	Ⅲb	Ⅳ	M	合計
男性	人数	0	0	0	0	1	0	1	0	2
	比率	0.0%	0.0%	0.0%	0.0%	50.0%	0.0%	50.0%	0.0%	100.0%
女性	人数	0	0	0	0	7	0	5	0	12
	比率	0.0%	0.0%	0.0%	0.0%	58.3%	0.0%	41.7%	0.0%	100.0%
合計	人数	0	0	0	0	8	0	6	0	14
	比率	0.0%	0.0%	0.0%	0.0%	57.1%	0.0%	42.9%	0.0%	100.0%

(7) 月別利用率及び入院者状況

月	4月	5月	6月	7月	8月	9月	10月	11月	12月	1月	2月	3月	年度合計
入居者数	18	18	18	18	18	18	17	17	18	18	14	14	
延人数	537	558	540	558	538	512	544	483	515	544	413	426	6,168
入院者数	1	0	0	0	1	1	1	1	1	1	3	1	11
延入院者数	3	0	0	0	20	20	2	27	10	14	34	8	138
利用率	99.4%	100.0%	100.0%	100.0%	96.4%	94.8%	97.5%	89.4%	92.3%	97.5%	81.9%	76.3%	93.9%

入所人数	0	0	0	0	0	1	1	0	2	0	0	0	4
退所人数	0	0	0	0	0	1	2	0	1	1	3	0	8

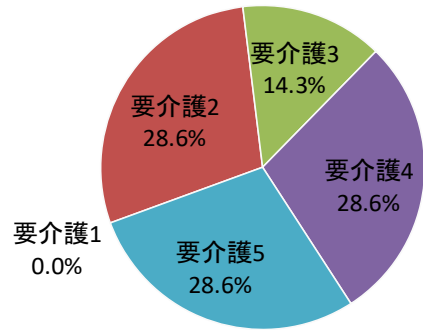
(8) 運営推進会議

開催日	令和 4年 5月 30日 (月) ※新型コロナウイルス感染拡大中の為、書面開催			
参加人数	委員	3人	地域住民代表者	
	オブザーバー	1人	上笹下地域ケアプラザ 職員	
	事務局	0人		合計 4人
内容	1 活動状況報告 2 ご利用者の様子について 3 返信用の用紙にてご意見を頂く			
開催日	令和 4年 7月 31日 (日) ※新型コロナウイルス感染拡大中の為、書面開催			
参加人数	委員	3人	地域住民代表者	
	オブザーバー	1人	上笹下地域ケアプラザ 職員	
	事務局	0人		合計 4人
内容	1 活動状況報告 2 ご利用者の様子について 3 返信用の用紙にてご意見を頂く			
開催日	令和 4年 9月 30日 (金) ※新型コロナウイルス感染拡大中の為、書面開催			
参加人数	委員	3人	地域住民代表者	
	オブザーバー	1人	上笹下地域ケアプラザ 職員	
	事務局	0人		合計 4人
内容	1 活動状況報告 2 ご利用者の様子について 3 返信用の用紙にてご意見を頂く			
開催日	令和 4年 11月 30日 (水) ※新型コロナウイルス感染拡大中の為、書面開催			
参加人数	委員	3人	地域住民代表者	
	オブザーバー	1人	上笹下地域ケアプラザ 職員	
	事務局	0人		合計 4人
内容	1 活動状況報告 2 ご利用者の様子について 3 返信用の用紙にてご意見を頂く			

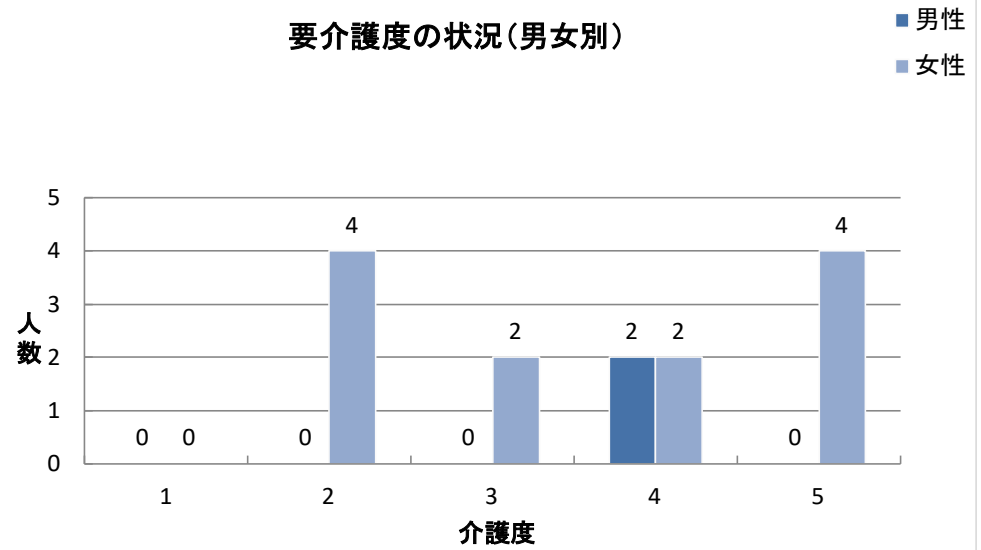
開催日	令和 5年 1月 31日 (火) ※新型コロナウイルス感染拡大中の為、書面開催		
参加人数	委員	3人	地域住民代表者
	オブザーバー	1人	上笹下地域ケアプラザ 職員
	事務局	0人	
			合計 4人
内容	1 活動状況報告 2 ご利用者の様子について 3 返信用の用紙にてご意見を頂く		

開催日	令和 5年 3月 25日 (土) ※新型コロナウイルス感染拡大中の為、書面開催		
参加人数	委員	3人	地域住民代表者
	オブザーバー	1人	上笹下地域ケアプラザ 職員
	事務局	0人	
			合計 4人
内容	1 活動状況報告 2 ご利用者の様子について 3 返信用の用紙にてご意見を頂く		

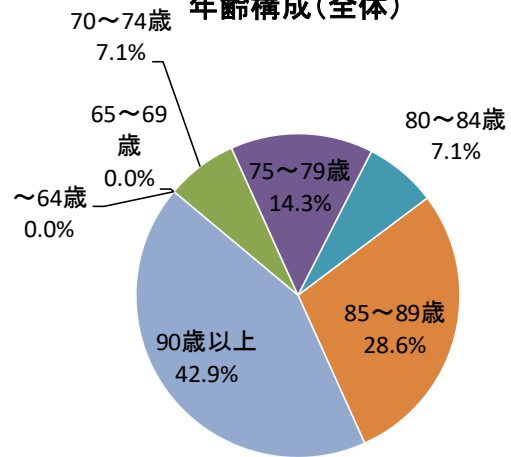
要介護度の状況



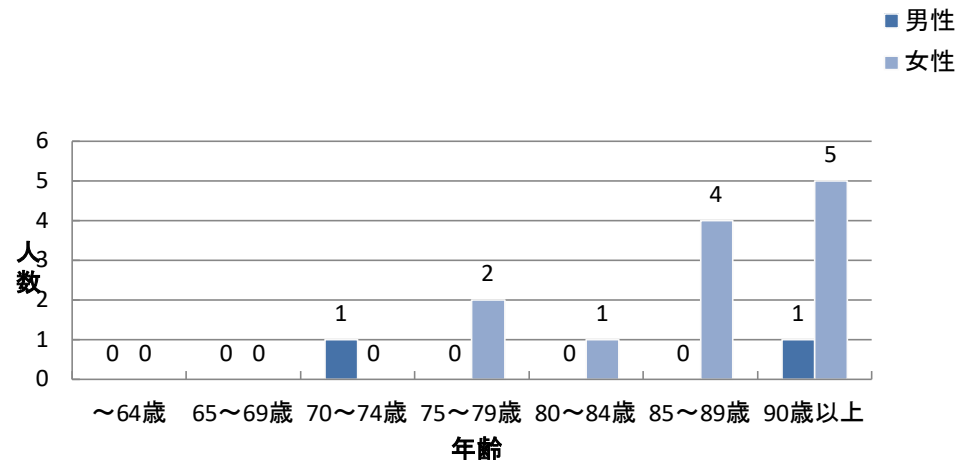
要介護度の状況(男女別)



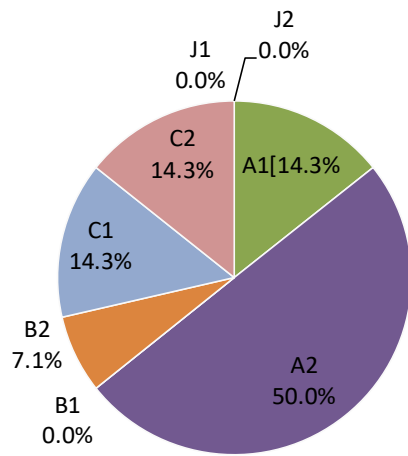
年齢構成(全体)



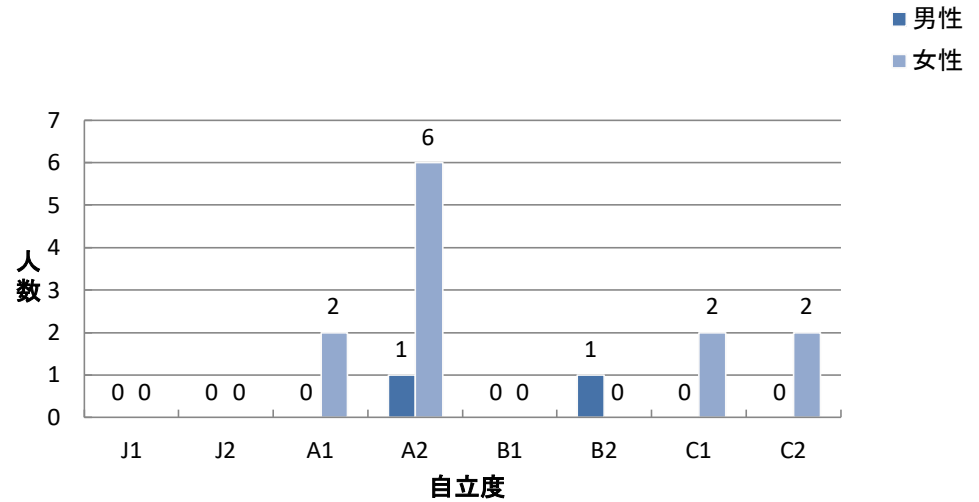
年齢構成(男女別)



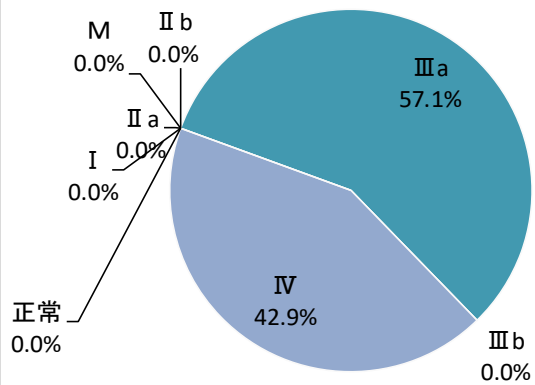
入居者の「障害老人の日常生活自立度」



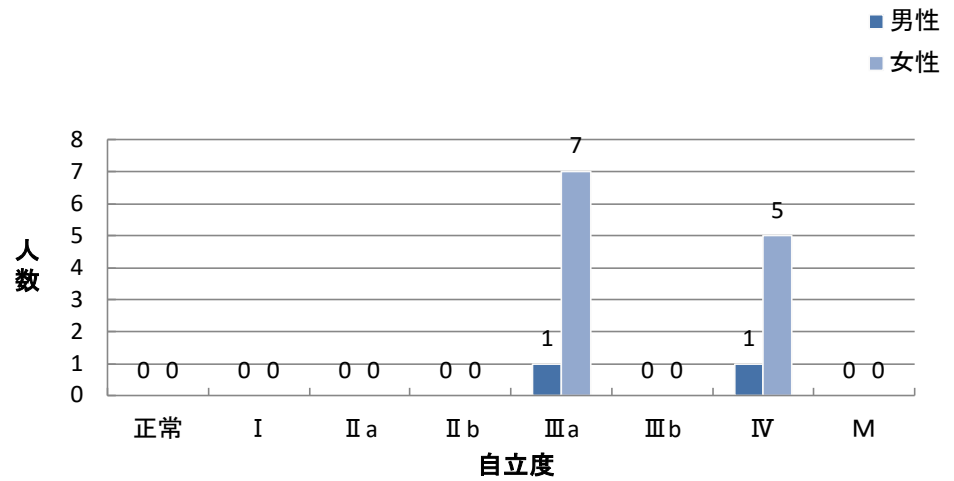
入居者の「障害老人の日常生活自立度」(男女別)



入居者の「認知症老人の日常生活自立度」

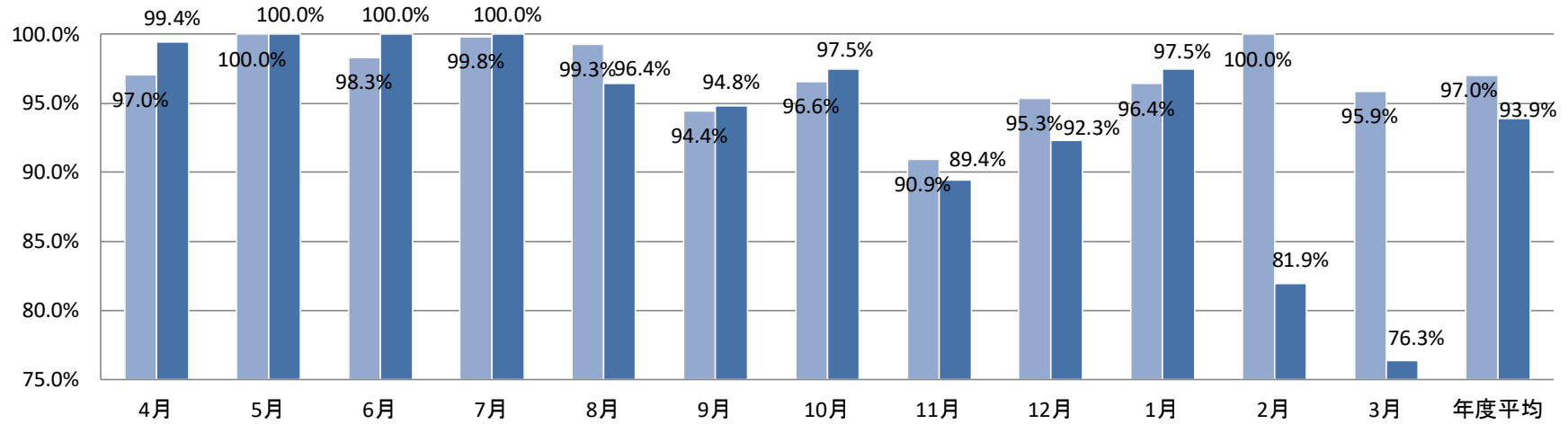


入居者の「認知症老人の日常生活自立度」(男女別)



ベッド利用率

■ 令和3年度 ■ 令和4年度



11: 認知症対応型共同生活介護・利用状況（令和 5年 3月31日現在）

(1) 在籍者数

	男 性		女 性		合 計	
	人 数	比 率	人 数	比 率	人 数	比 率
南 区	2	100.0%	12	75.0%	14	77.8%
保土ヶ谷区	0	0.0%	2	12.5%	2	11.1%
港南区	0	0.0%	1	6.3%	1	5.6%
西区	0	0.0%	1	6.3%	1	5.6%
都筑区	0	0.0%	0	0.0%	0	0.0%
合 計	2	100.0%	16	100.0%	18	100.0%

(2) 入所前の状況

場 所	人 員
家庭	14
医療機関	1
福祉施設	2
その他	1
合 計	18

(3) 要介護度の状況 平均要介護度 3.61（前年度：3.44）

		要介護1	要介護2	要介護3	要介護4	要介護5	合 計
男 性	人 数	0	2	0	0	0	2
	比 率	0.0%	100.0%	0.0%	0.0%	0.0%	100.0%
女 性	人 数	1	2	3	3	7	16
	比 率	6.3%	12.5%	18.8%	18.8%	43.8%	100.0%
合 計	人 数	1	4	3	3	7	18
	比 率	5.6%	22.2%	16.7%	16.7%	38.9%	100.0%

(4) 年齢構成及び平均年齢

		～64歳	65～69歳	70～74歳	75～79歳	80～84歳	85～89歳	90歳以上	合 計	平均年齢
男 性	人 数	0	0	0	0	2	0	0	2	84.0
	比 率	0.0%	0.0%	0.0%	0.0%	100.0%	0.0%	0.0%	100.0%	
女 性	人 数	0	0	0	1	1	6	8	16	89.6
	比 率	0.0%	0.0%	0.0%	6.3%	6.3%	37.5%	50.0%	100.0%	
合 計	人 数	0	0	0	1	3	6	8	18	89.0
	比 率	0.0%	0.0%	0.0%	5.6%	16.7%	33.3%	44.4%	100.0%	

(5) 入居者の「障害老人の日常生活自立度」

		J1	J2	A1	A2	B1	B2	C1	C2	合 計
男 性	人 数	0	0	2	0	0	0	0	0	2
	比 率	0.0%	0.0%	100.0%	0.0%	0.0%	0.0%	0.0%	0.0%	100.0%
女 性	人 数	0	0	6	1	5	4	0	0	16
	比 率	0.0%	0.0%	37.5%	6.3%	31.3%	25.0%	0.0%	0.0%	100.0%
合 計	人 数	0	0	8	1	5	4	0	0	18
	比 率	0.0%	0.0%	44.4%	5.6%	27.8%	22.2%	0.0%	0.0%	100.0%

(6) 入居者の「認知症老人の日常生活自立度」

		正常	I	Ⅱa	Ⅱb	Ⅲa	Ⅲb	Ⅳ	M	合 計
男 性	人 数	0	0	0	0	2	0	0	0	2
	比 率	0.0%	0.0%	0.0%	0.0%	100.0%	0.0%	0.0%	0.0%	100.0%
女 性	人 数	0	0	0	0	11	1	4	0	16
	比 率	0.0%	0.0%	0.0%	0.0%	68.8%	6.3%	25.0%	0.0%	100.0%
合 計	人 数	0	0	0	0	13	1	4	0	18
	比 率	0.0%	0.0%	0.0%	0.0%	72.2%	5.6%	22.2%	0.0%	100.0%

(7) 月別利用率及び入院者状況

月	4月	5月	6月	7月	8月	9月	10月	11月	12月	1月	2月	3月	年度合計
入居者数	18	18	18	18	18	18	18	17	18	18	18	18	18
延人数	540	558	531	532	524	519	558	504	516	511	437	528	6,258
入院者数	0	0	1	4	2	1	0	1	2	3	4	1	19
延入院者数	0	0	9	26	34	21	0	22	31	47	59	30	279
利用率	100.0%	100.0%	98.3%	95.3%	93.9%	96.1%	100.0%	93.3%	92.5%	91.6%	86.7%	94.6%	95.3%

入所人数	0	0	0	0	0	0	0	0	1	0	1	0	2
退所人数	0	0	0	0	0	0	0	1	0	0	1	0	2

(8) 運営推進会議

開催日	4月 23日 (土) 新型コロナウイルス感染防止の為、書面開催		
参加人数	委員 6人 オブザーバー 0人 事務局 0人	合計	6人
内容	1 令和4年 2月、3月の活動報告 2 事故・ヒヤリハット報告 3 新型コロナウイルス感染症対策の説明 4 地域からの情報提供		

開催日	6月 25日 (土) 新型コロナウイルス感染防止の為、書面開催		
参加人数	委員 6人 オブザーバー 1人 事務局 人	合計	7人
内容	1 令和4年 4月、5月の活動報告 2 事故・ヒヤリハット報告 3 新型コロナウイルス感染症対策の説明、施設内の予防接種、法人の感染状況等 4 ホーム長交代のお知らせ 5 地域からの情報提供		

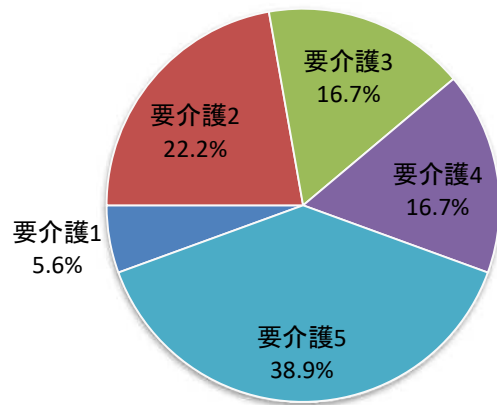
開催日	8月 27日 (土) 新型コロナウイルス感染防止の為、書面開催		
参加人数	委員 5人 オブザーバー 人 事務局 人	合計	5人
内容	1 令和4年 6月、7月の活動報告 2 事故・ヒヤリハット報告 3 感染症対策、施設内の抗原検査の状況説明 4 施設内行事、イベントの説明 (広報誌配布) 5 事前に活動報告、地域からの情報提供のご意見を頂く		

開催日	10月 29日（土） 新型コロナウイルス感染防止の為、書面開催		
参加人数	委員	7人	
	オブザーバー	人	
	事務局	人	合計 7人
内容	1 令和4年 8月、9月の活動報告 2 事故・ヒヤリハット報告 3 横浜市からの感染症対策について、施設内ワクチン接種希望者（4回目）について 4 施設内行事、イベントの説明（広報誌配布） 5 事前に活動報告、地域からの情報提供のご意見を頂く		

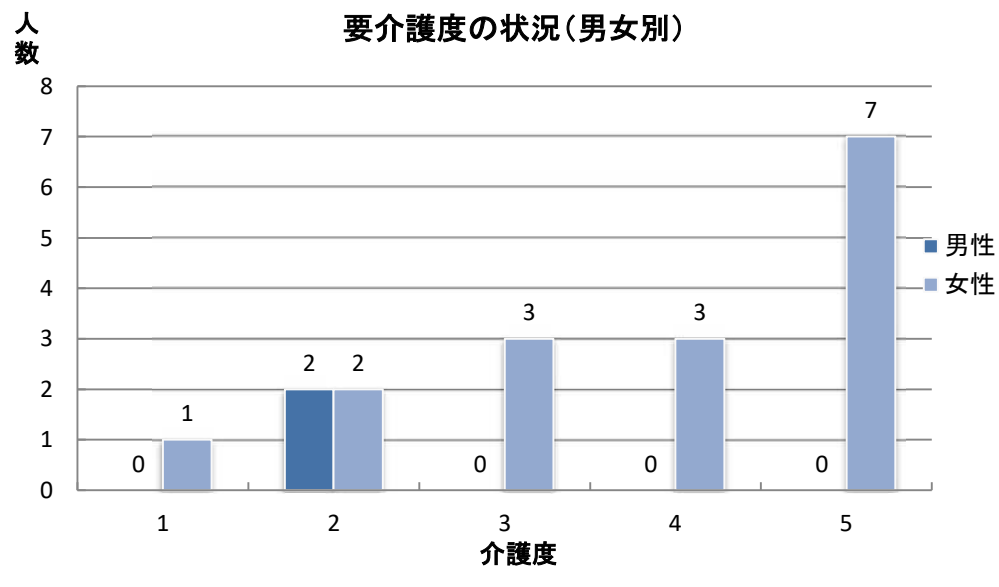
開催日	12月 24日（土） 新型コロナウイルス感染防止の為、書面開催		
参加人数	委員	6人	
	オブザーバー	人	
	事務局	人	合計 6人
内容	1 令和4年 10月、11月の活動報告 2 事故・ヒヤリハット報告 3 法人内の感染状況について、施設内研修の説明 4 施設内行事、イベントの説明（広報誌配布） 5 事前に活動報告、地域からの情報提供のご意見を頂く		

開催日	2月 25日（土） 新型コロナウイルス感染防止の為、書面開催		
参加人数	委員	6人	
	オブザーバー	人	
	事務局	人	合計 6人
内容	1 令和4年 12月、令和5年 1月の活動報告 2 事故・ヒヤリハット報告 3 法人内の感染状況、濃厚接触者の対応について、施設内研修の説明 4 施設内行事、イベントの説明（広報誌配布）、事前に活動報告、地域からの情報提供のご意見を頂く		

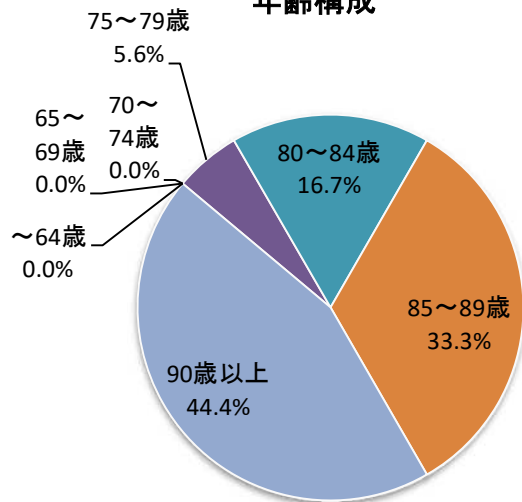
要介護度の状況



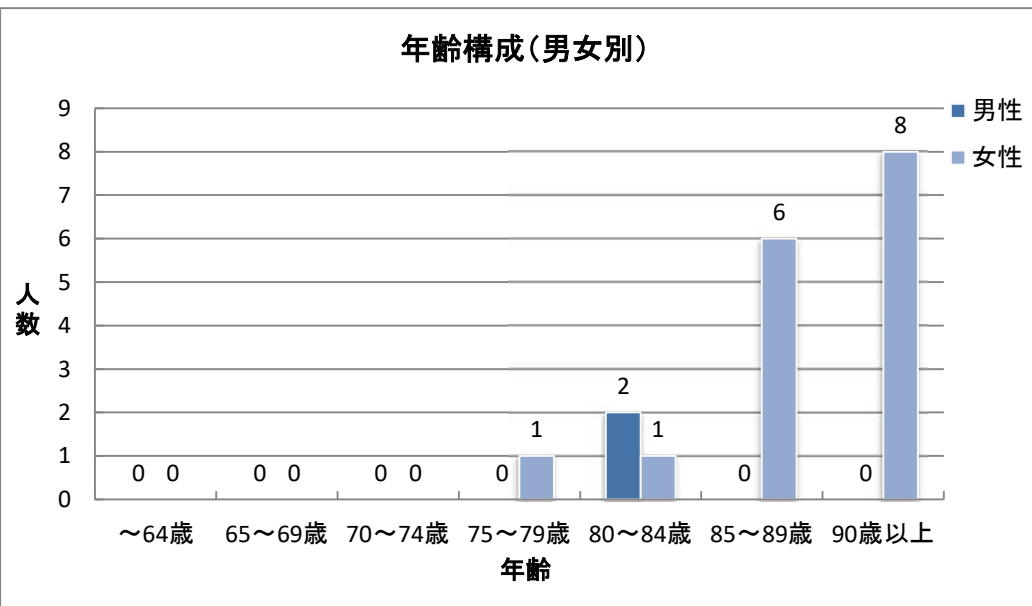
要介護度の状況(男女別)



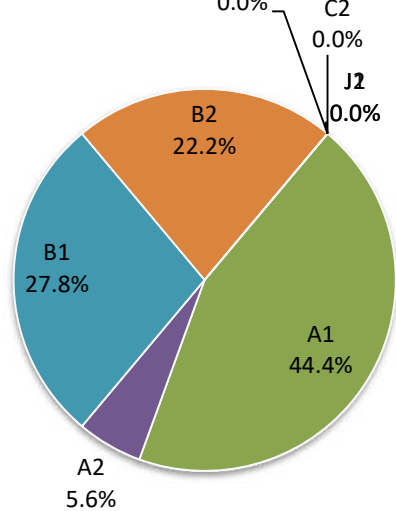
年齢構成



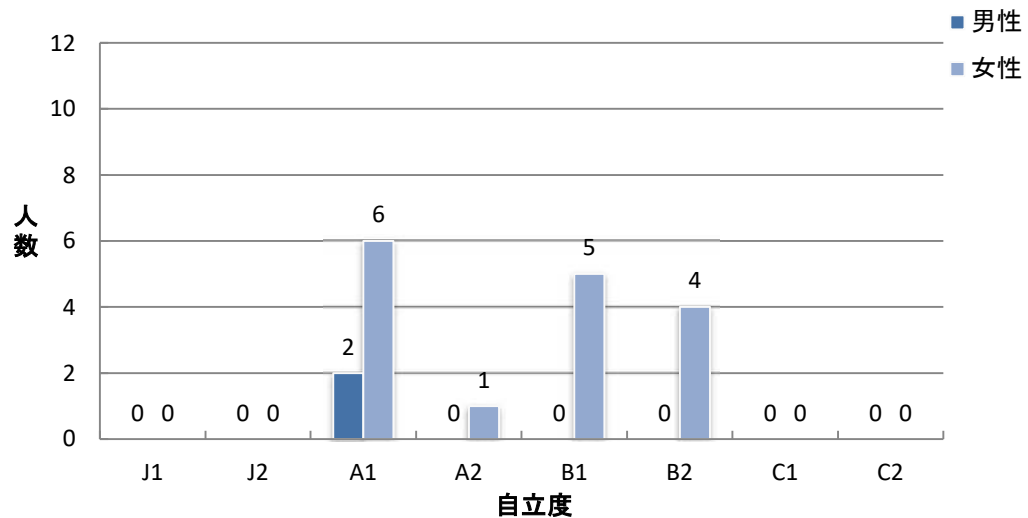
年齢構成(男女別)



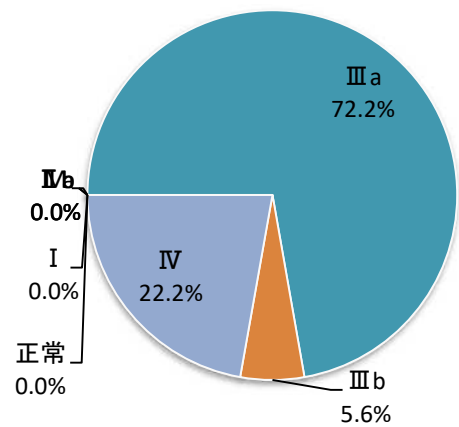
入居者の「障害老人の日常生活自立度」



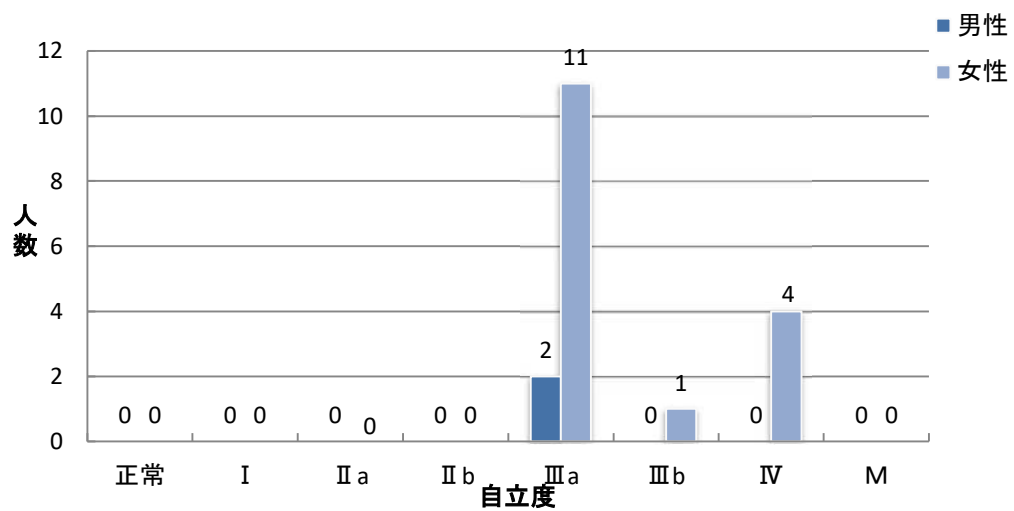
入居者の「障害老人の日常生活自立度」(男女別)



入居者の「認知症老人の日常生活自立度」

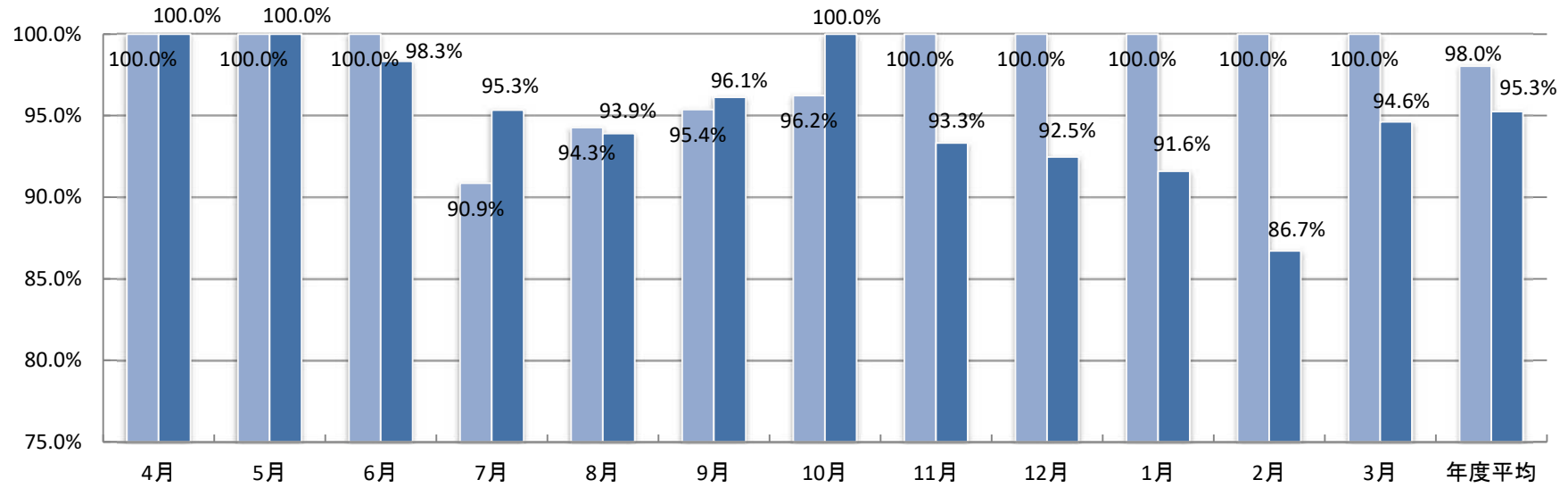


入居者の「認知症老人の日常生活自立度」(男女別)



ベッド利用率

■ 令和3年度 ■ 令和4年度



12:生活困難者に対する相談支援事業(かながわライフサポート)利用状況

令和 5年 3月31日現在

1. 委嘱状況

「かながわライフサポート事業 第3回コミュニティソーシャルワーカー養成研修」を修了し、岸 誠(現よつば苑 通所介護部長補佐)が、社会福祉法人 神奈川県社会福祉協議会より、平成26年5月17日を以って「かながわライフサポート事業コミュニティソーシャルワーカー」の業務を委嘱される。(登録番号:KLS261035)

「かながわライフサポート事業 コミュニティソーシャルワーカー養成研修(15期)」を修了し、横野 智洋(現グループホームたまてばこ ホーム長)が、社会福祉法人 神奈川県社会福祉協議会より、令和4年3月1日を以って「かながわライフサポート事業コミュニティソーシャルワーカー」の業務を委嘱される。(登録番号:KLS031003)

2. 支援件数

1	要請件数	0
2	支援件数	0
3	終了件数	0
4	継続中	0
5	中止件数	0

※今年度の実施実績は無し。

13：居宅介護支援・利用状況（令和5年3月31日現在）

(1) ケアプラン作成件数（保険請求に係るもののみ）

単位：件

	4月	5月	6月	7月	8月	9月	10月	11月	12月	1月	2月	3月	合計	年度平均
介護給付	74	74	70	70	67	69	66	70	65	72	81	77	855	71.3
予防給付	24	23	25	24	24	23	22	22	24	27	25	32	295	24.6
総合事業	14	14	13	13	13	12	11	12	11	13	12	19	157	13.1
利用率	105.7%	105.1%	101.1%	100.6%	97.2%	98.3%	93.8%	65.9%	62.5%	69.7%	75.4%	77.7%		84.7%

※ 予防給付及び総合事業は0.5換算

※ 各月について月遅れ請求分も含む

(2) 契約・解約者件数

	4月	5月	6月	7月	8月	9月	10月	11月	12月	1月	2月	3月	合計	年度平均
新規契約	3	2	6	3	2	1	4	2	8	10	10	20	71	5.9
契約終了	2	2	1	5	0	1	0	4	4	4	3	2	28	2.3

※ 件数については要介護・要支援利用者合計

(3) 利用者要介護度の分布

		要支援1	要支援2	要介護1	要介護2	要介護3	要介護4	要介護5	合計	平均介護度
男性	人数	3	7	10	11	10	3	0	44	1.8
	比率	6.8%	15.9%	22.7%	25.0%	22.7%	6.8%	0.0%	100.0%	
女性	人数	15	26	14	12	7	6	4	84	1.5
	比率	17.9%	31.0%	16.7%	14.3%	8.3%	7.1%	4.8%	100.0%	
全体	人数	18	33	24	23	17	9	4	128	1.6
	比率	14.1%	25.8%	18.8%	18.0%	13.3%	7.0%	3.1%	100.0%	

(4) 相談件数

単位：件

	4月	5月	6月	7月	8月	9月	10月	11月	12月	1月	2月	3月	合計	比率
新規及び生活	3	2	6	3	2	1	4	2	8	10	10	20	71	4.5%
モニタリング	112	111	108	107	104	104	99	104	100	112	118	128	1,307	83.7%
担当者会議	16	14	14	16	15	13	8	10	14	22	21	21	184	11.8%
苦情	0	0	0	0	0	0	0	0	0	0	0	0	0	0.0%
その他	0	0	0	0	0	0	0	0	0	0	0	0	0	0.0%
合計	131	127	128	126	121	118	111	116	122	144	149	169	1,562	100.0%

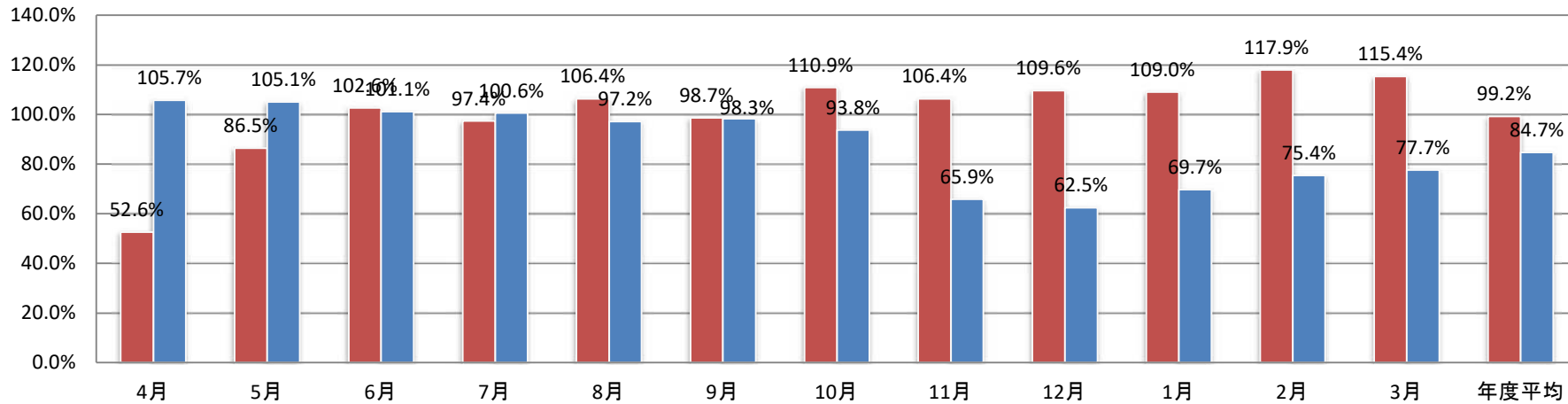
(5) 認定調査受託件数

単位：件

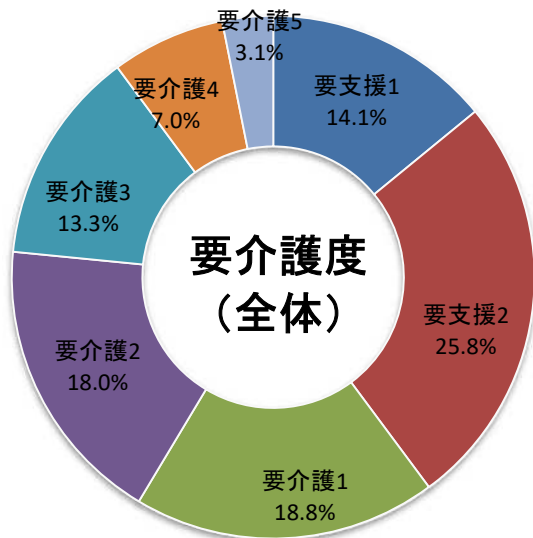
4月	5月	6月	7月	8月	9月	10月	11月	12月	1月	2月	3月	合計
3	1	3	6	1	0	1	0	4	4	1	7	31

ケアプラン利用率

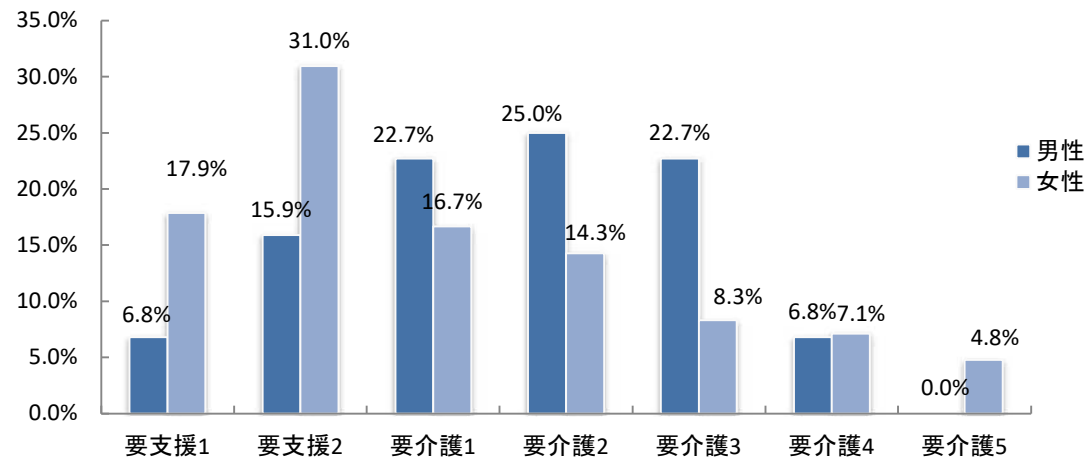
■ 令和3年度 ■ 令和4年度



要介護度 (全体)



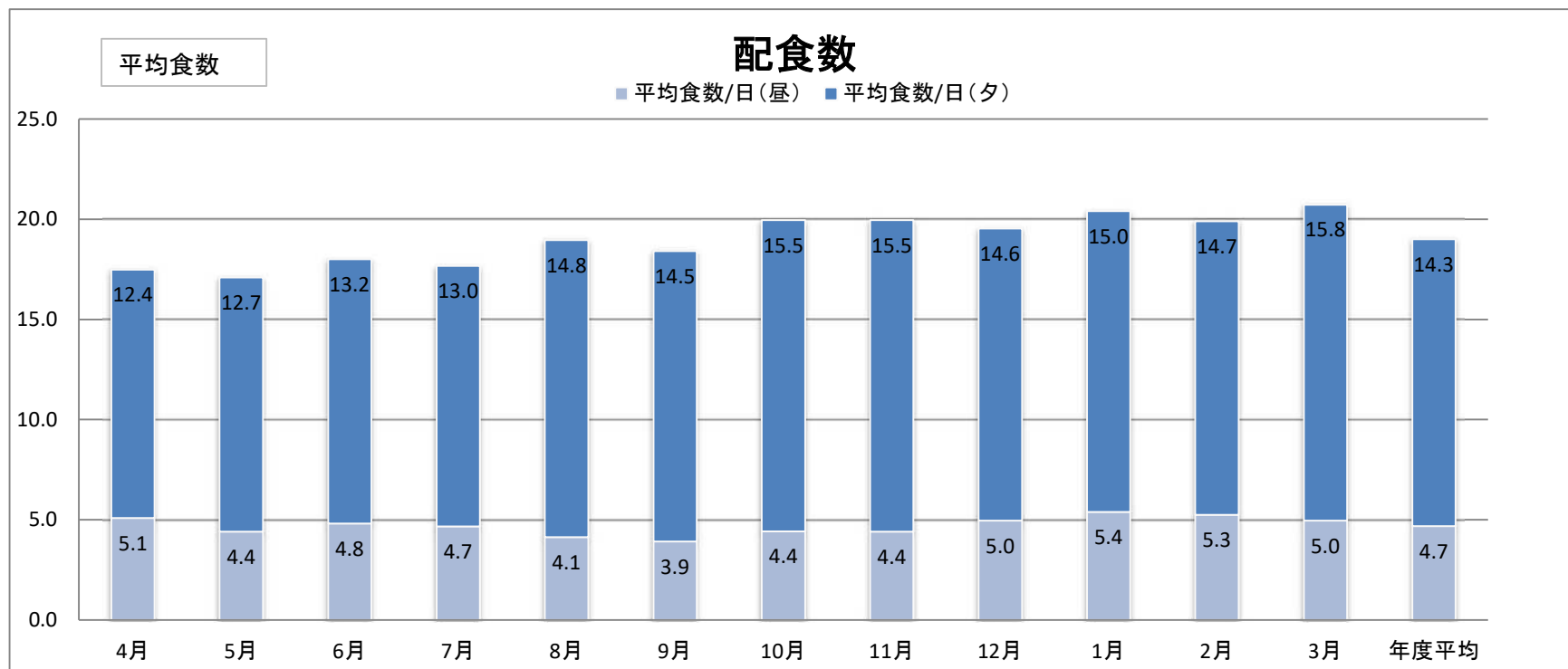
要介護度 (男女別)



14：食事配達サービス（よつば苑／配食）・利用状況（令和5年3月31日現在）

（単位：食数）

利用状況	4月	5月	6月	7月	8月	9月	10月	11月	12月	1月	2月	3月	合計又は平均
営業日数	21	22	22	21	23	22	21	22	21	20	20	22	257
延食数（昼）	107	97	106	98	95	86	93	97	104	108	105	109	1,205
延食数（夕）	260	279	290	273	341	319	326	342	306	300	293	347	3,676
延食数（合計）	367	376	396	371	436	405	419	439	410	408	398	456	4,881
平均食数/日（昼）	5.1	4.4	4.8	4.7	4.1	3.9	4.4	4.4	5.0	5.4	5.3	5.0	4.7
平均食数/日（夕）	12.4	12.7	13.2	13.0	14.8	14.5	15.5	15.5	14.6	15.0	14.7	15.8	14.3
平均食数/日（合計）	17.5	17.1	18.0	17.7	19.0	18.4	20.0	20.0	19.5	20.4	19.9	20.7	19.0
契約者数	26	28	27	28	29	30	31	29	30	31	30	31	29.2



15：太陽光発電売電事業（よつば苑）（令和 5年 3月31日現在）

（平成26年5月12日から稼動： 8年 10ヵ月 19日）

区 分	過年度末	4月	5月	6月	7月	8月	9月	10月	11月	12月	1月	2月	3月	年間合計
電力量 (kwh)		1,388	1,404	1,477	1,505	1,411	1,238	991	838	763	555	723	665	12,958
電力量累計 (kwh)	122,166	123,554	124,958	126,435	127,940	129,351	130,589	131,580	132,418	133,181	133,736	134,459	135,124	
売電金額 (円)		54,964	55,598	58,489	59,598	55,875	49,024	39,243	33,184	30,214	21,978	28,630	26,334	513,131
売電金額 累計 (円)	4,176,698	4,231,662	4,287,260	4,345,749	4,405,347	4,461,222	4,510,246	4,549,489	4,582,673	4,612,887	4,634,865	4,663,495	4,689,829	

16 : 研修報告

令和4年度 よつば苑研修実施報告書

研修項目	研修内容	形式	日程	参加者
新入職員研修	感染症 事故防止 介護技術 他	講義 実技 演習	7/8、7/10、10/11、 10/14、10/19	介護課 6名
リーダー研修	ファシリテーション コーチング 他	講義 演習	7/15、10/13、10/21、 10/25	6名
相談員研修	介護保険、関係法	講義	11/11	1名
個別指導	虐待防止	講義	9/21	1名
介護福祉士 受験対策	法律、制度の解説 医療分野の解説	講義 演習	12/22	2名
EPA 介護福祉士 受験対策	練習問題、模擬試験、 解説	講義 演習	11/3～R5/1/26 計 14回	2名
ハラスメント防 止	パワハラ、セクハラ、 マタハラの概要	動画	5/2～5/20	112名
	モラハラ、エイハラ	動画	R5/2/8～3/1	79名
褥瘡予防	予防のポイント	動画	6/22～7/13	73名
感染症	食中毒まん延防止	動画	7/10～7/30	75名
	ノロウイルスの取扱い	動画	R5/1/10～1/31	67名
感染症	手洗い実習	演習	5/30～6/20	106名
			10/11～10/30	110名
シミュレーション	ガウンテクニック	動画	R5/1/10～1/31	67名
高齢者虐待防止	自己点検	動画	7/14～8/3	78名
	虐待の芽チェック	動画	R5/3/23～3/31	71名
事故防止	ヒヤリハット	動画	9/21～10/12	70名
	なぜなぜ分析	動画	R5/2/23～3/16	58名
身体拘束廃止	不適切ケア	動画	10/25～11/17	75名
	やむを得ない判断基準	動画	R5/2/23～3/16	58名
緊急時・急変時	回復の体位、心肺蘇生	動画	11/19～12/9	71名
プライバシー/ 法令遵守	介護保険法 個人情報保護	動画	R5/1/19～2/9	90名
看取り介護/ 精神的ケア	介護職の役割	動画	R5/3/7～3/28	78名

令和4年度 ひまわり港南台研修実施報告書

研修項目	研修内容	形式	日程	参加者
新入職員研修	ユニットケア 感染症 事故防止 他	講義 実技 演習	入職時	介護課 18名 看護課 3名 相談員 1名
相談員研修	介護保険、関係法	講義	11/11	1名
介護支援専門員 受験対策	介護支援分野の解説、 練習問題	講義 演習	9/14, 16	3名
介護福祉士 受験対策	法律、制度の解説 医療分野の解説	講義 演習	R5/1/11、1/24	3名
ハラスメント防 止	パワハラ、セクハラ、 マタハラの概要	動画	4/14～4/30	137名
	モラハラ、エイハラ	動画	R5/2/8～3/1	140名
褥瘡予防	予防のポイント	動画	6/22～7/13	111名
感染症	食中毒まん延防止	動画	6/28～7/19	133名
	ノロウイルスの取扱い	動画	R5/1/10～1/31	122名
感染症 シミュレーション	手洗い実習	演習	5/6～7/25	149名
	ガウンテクニック	動画	R5/1/10～1/31	122名
高齢者虐待防止	自己点検	動画	7/14～8/3	102名
	虐待の芽チェック	動画	R5/3/23～3/31	108名
事故防止	ヒヤリハット	動画	11/1～11/18	114名
	なぜなぜ分析	動画	R5/2/23～3/16	107名
身体拘束廃止	不適切ケア	動画	11/1～11/18	114名
	やむを得ない判断基準	動画	R5/2/23～3/16	107名
緊急時・急変時	回復の体位、心肺蘇生	動画	11/19～12/9	154名
プライバシー／ 法令遵守	介護保険法 個人情報保護	動画	R5/1/19～2/9	153名
看取り介護／ 精神的ケア	介護職の役割	動画	R5/3/10～3/31	104名

令和4年度 グループホームかぐやひめ 研修実施報告書

研修項目	研修内容	形式	日程	参加者
感染症発生時 シュミレーション	・正しい手洗いの手順 ・手洗いの実践 等	動画	7/1～7/31	17名
感染症蔓延防止 (食中毒まん延防止)	・食中毒の概要 ・食中毒予防の3原則 等	動画	7/10～7/30	17名
高齢者虐待防止	・虐待の発生要因、組織的な要因 ・高齢者虐待防止に向けた自己点検 等	動画	8/2～8/24	17名
	・虐待の芽チェック	動画	R5年 3/23～3/31	16名
事故防止	・効果の高い事故防止の考え方 ・事故防止活動の内容 等	動画	9/21～10/12	17名
	・なぜなぜ分析	動画	R5年 2/23～3/16	16名
横浜市地域密着型サービス 質の向上セミナー(管理者)	・指定更新の申請書類作成の注意点 ・介護の質の向上の為に管理者の役割 等	オンライン	10/7	1名
横浜市地域密着型サービス 質の向上セミナー(職員)	・認知症ケアの基礎 ・コミュニケーションのスキル	オンライン	10/25	2名
身体拘束廃止	・身体拘束を禁止する法定根拠 ・身体拘束の実態 等	動画	10/25～11/17	16名
緊急時対応	・緊急時、急変時の対応 ・回復の体位、救急車要請の時間 等	動画	11/19～12/9	17名
感染症蔓延防止	・次亜塩素酸ナトリウムの取り扱い ・ゾーニング、手洗い、消毒 等	動画	R5年 1/10～1/31	17名
プライバシー保護 倫理及び法令遵守	・個人情報とパーソナルスペース ・ユニットケアのコンプライアンス 等	動画	R5年 1/28～3/14	17名
ハラスメント防止	・ハラスメントの内容 等	動画	R5年 2/25～3/24	16名
身体拘束廃止・事故防止	・身体拘束・行動制限につながる不適切 なケア 等	動画	R5年 3/8～3/31	16名
看取り介護	・用語の定義 ・看取り介護に関して心配な事 等	動画	R5年 3/16～3/31	16名
避難訓練①	・土砂災害を想定した訓練、確認	施設内 のみ	6/23	26名
避難訓練②	・昼の火災想定 ・備蓄品の確認	施設内 のみ	11/10	23名
避難訓練③	・夜間の火災想定	施設内 のみ	R5年 3/28	15名

令和4年度 たまてばこ 研修実施報告書

研修項目	研修内容	形式	日程	参加者
感染症発生時 シュミレーション	・正しい手洗いの手順 ・手洗いの実践 等	動画	7/1~7/31	19名
感染症蔓延防止 (食中毒まん延防止)	・食中毒の概要 ・食中毒予防の3原則 等	動画	7/10~7/30	19名
高齢者虐待防止	・虐待の発生要因、組織的な要因 ・高齢者虐待防止に向けた自己点検 等	動画	8/2~8/24	19名
	・虐待の芽チェック	動画	R5年 3/23~3/31	18名
事故防止	・効果の高い事故防止の考え方 ・事故防止活動の内容 等	動画	9/21~10/12	19名
	・なぜなぜ分析	動画	R5年 2/23~3/16	18名
身体拘束廃止	・身体拘束を禁止する法定根拠 ・身体拘束の実態 等	動画	10/25~11/17	19名
緊急時対応	・緊急時、急変時の対応 ・回復の体位、救急車要請の時間 等	動画	11/19~12/9	19名
感染症蔓延防止	・次亜塩素酸ナトリウムの取り扱い ・ゾーニング、手洗い、消毒 等	動画	R5年 1/10~1/31	18名
介護福祉士受験対策	・法律、制度の解説 ・医療分野の解説	講義 演習	R5年 1/11	1名
プライバシー保護 倫理及び法令遵守	・個人情報とパーソナルスペース ・ユニットケアのコンプライアンス 等	動画	R5年 1/28~3/14	18名
ハラスメント防止	・ハラスメントの内容 等	動画	R5年 2/25~3/24	18名
身体拘束廃止・事故防止	・身体拘束・行動制限につながる不適切なケア 等	動画	R5年 3/8~3/31	18名
看取り介護	・用語の定義 ・看取り介護に関して心配な事 等	動画	R5年 3/16~3/31	18名
認知症管理者研修	・認知症の人が自立した生活を送れるように支援するための方法や、事業所の適切な運営方法について	施設外	7/28.29	1名
認知症実践者研修	・認知症ケアについて実践的な知識や技術を身につけることを目的	施設外	10/6.12 11/4.7 12/5	1名

令和4年度 ケアプランセンター 研修実施報告書

研修項目（主催）	研修内容	形式	日程	参加者
① ハラスメント	パワハラ・セクハラ・セクハラの間違った対応	オンライン	4/13	2名
② 褥瘡予防	褥瘡のメカニズム・予防・OHスケール・福祉用具の活用	オンライン	6/1	2名
③ 感染症	手洗いシミュレーション	オンライン	6/23	2名
④ 虐待防止	人格を貶める行為	オンライン	7/8	2名
⑤ 感染症	食中毒まん延防止	オンライン	8/2	2名
⑥ 事故防止	事故防止活動の基本活動	オンライン	9/21	2名
⑦ 身体拘束廃止	身体拘束の実態調査、グレーゾーン	オンライン	10/25	2名
⑧ 緊急時・急変時	ファーストエイド・ハイムリック 背部叩打・AED	オンライン	11/19	3名
⑨ 感染症	ノロウイルス嘔吐物処理	オンライン	R5. 1/10	3名
⑩ プライバシー・法令遵守	介護施設で起こるプライバシー侵害の具体例	オンライン	R5. 1/19	3名
⑪ ハラスメント	パワハラ・セクハラ・モラハラ・エイハラ	オンライン	R5. 2/8	3名
⑫ 事故防止	原因分析（なぜなぜ分析）	オンライン	R5. 2/23	3名
⑬ 身体拘束廃止	緊急やむを得ない場合の判断基準	オンライン	R5. 2/23	3名
⑭ 看取り介護	用語の定義・介護職員の役割	オンライン	R5. 3/7	3名
⑮ 虐待防止	高齢者虐待の考え方・不適切言動の例・虐待の芽チェック	オンライン	R5. 3/23	3名
横浜市認定調査員新規研修	調査員として知識向上や調査ポイントの説明（動画視聴）。	オンライン	12/5～12/11	1名
横浜市認定調査員現任研修	調査員として知識向上や調査ポイントの説明（動画視聴）。	オンライン	R5. 3/1～3/31	2名
ケアマネット戸塚	精神疾患をお持ちの方との関わり方	集合	6/30	1名
神奈川県介護支援専門員協会	多職種連携（医療知識）	オンライン	7/11	2名
今井地域ケアプラザ包括	民生児童委員ケアマネ連絡会	集合	8/25	1名
神奈川県福祉みらいこども局	主任介護支援専門員更新研修（全8回）	オンライン	9/11. 16. 26 10/7. 21 11/4. 8. 16	1名
ケアマネット戸塚	・介護保険外のサービスについて ・各種軽減制度の手続き方法	集合	9/29	1名
平戸・六ッ川地域ケアプラザ包括	パーキンソン病と類縁疾患について	集合	10/26	2名

ケアマネット戸塚	在宅療養生活を長く継続する為の 老人保健施設の活用法	集合	10/25	1名
ケアマネット戸塚	高次脳機能障害について	集合	11/15	1名
戸塚区内地域ケアプラ ザ包括	予防支援プラン～今さら聞けないきほ んの「き」	集合	12/15	1名
ケアマネット戸塚	作ってみようBCP	集合	R5.1/19	1名

※①～⑮ は法人研修センター主催 共通研修を実施

17：利用率等推移

①施設利用率

施設名	内容	令和4年度	令和3年度	令和2年度	令和元年度	平成30年度
よつば苑	入所（112名）	93.8%	95.0%	95.1%	96.3%	93.3%
	短期（8名）	110.1%	97.8%	88.6%	86.5%	77.3%
	合計（120名）	94.9%	95.2%	94.6%	95.6%	92.2%
	通所（30名）	61.1%	58.7%	57.9%	61.1%	51.0%
ひまわり港南台	入所（170名）	94.3%	94.8%	94.9%	53.4%	
	短期（10名）	68.4%	101.2%	69.0%	0.0%	
	合計（180名）	92.8%	95.2%	93.4%	50.4%	
G Hかぐやひめ	18名	93.9%	97.0%	95.5%	97.9%	95.5%
G Hたまたまばこ	18名	95.3%	98.0%	97.7%	98.3%	98.2%
ケアプランセンター		84.7%	99.2%	69.4%	77.7%	73.1%

②資金収支計算書（事業活動資金収支差額 * 本業の収支差額）

単位：千円

施設名	内容	令和4年度	令和3年度	令和2年度	令和元年度	平成30年度
よつば苑	入所（112名）	25,878	25,130	28,925	12,252	▲23,761
	短期（8名）	13,934	10,498	5,456	858	▲5,766
	合計（120名）	39,812	35,628	34,381	13,110	▲29,527
	通所（30名）	5,052	6,234	2,712	6,230	4,006
ひまわり港南台	入所（170名）	95,800	87,311	80,738	▲142,124	▲111,448
	短期（10名）	5,670	19,471	15,928	▲80	
	合計（180名）	101,470	106,782	96,666	▲142,205	▲111,448
G Hかぐやひめ	18名	3,677	▲232	▲2,391	▲819	▲260
G Hたまたまばこ	18名	▲5,200	▲2,760	▲9,429	816	1,591
ケアプランセンター		▲1,833	▲1,075	▲8,078	▲5,923	▲4,688
法人全体（*1）		103,025	102,399	75,199	▲164,484	▲174,723

③事業活動計算書（サービス活動増減差額 * 本業の増減差額）

単位：千円

施設名	内容	令和4年度	令和3年度	令和2年度	令和元年度	平成30年度
よつば苑	入所（112名）	21,907	18,843	27,677	9,614	▲28,487
	短期（8名）	14,299	9,946	4,535	2,497	▲3,806
	合計（120名）	36,206	28,789	32,213	12,110	▲32,293
	通所（30名）	5,490	5,350	2,073	4,989	3,011
ひまわり港南台	入所（170名）	16,435	4,113	▲527	▲114,366	▲122,461
	短期（10名）	5,041	20,354	16,285	▲80	
	合計（180名）	21,476	24,467	15,757	▲114,446	▲122,461
G Hかぐやひめ	18名	1,711	▲1,704	▲3,117	▲417	▲1,461
G Hたまたまばこ	18名	▲4,584	▲1,046	▲7,534	▲314	131
ケアプランセンター		▲2,238	▲1,405	▲6,191	▲5,205	▲4,182
法人全体（*1）		15,215	15,408	▲5,340	▲139,223	▲190,202

*1 本部・ライフサポート・配食・太陽光売電を含む

④資金収支計算書（当期資金収支差額合計 * 最終的な収支差額）

単位：千円

施設名	内容	令和4年度	令和3年度	令和2年度	令和元年度	平成30年度
よつば苑	入所（112名）	4,120	14,593	▲57,674	72,306	▲37,796
	短期（8名）	11,726	9,892	4,129	2,338	▲3,852
	合計（120名）	15,845	24,485	▲53,544	74,644	▲41,648
	通所（30名）	3,494	5,215	949	5,114	2,923
ひまわり港南台	入所（170名）	14,638	77,739	65,849	▲2,489	▲322,793
	短期（10名）	5,343	20,478	15,645	▲80	
	合計（180名）	19,980	98,217	81,494	▲2,569	▲322,793
G Hかぐやひめ	18名	2,957	▲857	▲2,780	▲1,502	467
G Hたまたまばこ	18名	▲4,426	▲1,493	▲7,951	536	1,841
ケアプランセンター		▲1,972	▲1,705	▲8,401	▲5,602	▲3,607
法人全体（*1）		▲6,439	79,240	▲32,554	205,625	104,485

⑤事業活動計算書（当期活動増減差額 * 最終的な増減差額）

単位：千円

施設名	内容	令和4年度	令和3年度	令和2年度	令和元年度	平成30年度
よつば苑	入所（112名）	23,468	21,632	23,294	▲106,138	▲27,121
	短期（8名）	14,297	9,941	4,174	2,485	▲3,819
	合計（120名）	37,765	31,573	27,467	▲103,653	▲30,940
	通所（30名）	5,510	5,346	977	5,010	3,014
ひまわり港南台	入所（170名）	11,427	▲2,127	▲13,346	▲90,856	▲9,126
	短期（10名）	5,041	20,354	15,645	▲80	
	合計（180名）	16,468	18,227	2,299	▲90,936	▲131,587
G Hかぐやひめ	18名	1,867	▲1,684	▲3,728	▲416	▲1,460
G Hたまたまばこ	18名	▲4,816	▲1,070	▲8,085	▲230	212
ケアプランセンター		▲2,007	▲1,321	▲6,541	▲5,208	▲4,184
法人全体（*1）		10,272	10,378	▲27,833	▲232,918	▲201,268

*1 本部・ライフサポート・配食・太陽光売電を含む

⑥貸借対照表

単位：千円

施設名	内容	令和4年度	令和3年度	令和2年度	令和元年度	平成30年度
流動資産	現金預金	70,633	137,545	74,979	60,729	92,466
	事業未収金	271,342	274,206	268,296	248,413	117,427
	その他	69,990	16,125	13,496	85,008	647,496
	流動資産 合計	411,965	427,876	356,771	394,151	857,390
固定資産	土地	201,600	201,600	201,600	201,600	201,600
	建物	2,552,485	2,689,426	2,830,546	2,971,666	512,691
	その他の固定資産	839,616	826,643	812,470	808,209	1,678,983
	固定資産 合計	3,593,700	3,717,669	3,844,616	3,981,475	2,393,273
資産の部 合計		4,005,666	4,145,545	4,201,387	4,375,626	3,250,663
流動負債	短期運営資金借入金	229,000	239,250	237,352	236,002	915,692
	事業未払金	28,505	28,165	35,462	38,732	14,495
	その他の流動負債	85,787	85,758	13,016	16,438	44,738
	流動負債 合計	343,291	353,173	285,830	291,172	974,924
固定負債	設備資金借入金	1,791,646	1,872,771	1,953,395	2,032,575	21,055
	その他の固定負債	144,347	133,915	114,250	106,000	90,158
固定負債 合計		1,935,993	2,006,686	2,067,645	2,138,575	111,213
負債の部 合計		2,279,285	2,359,858	2,353,475	2,429,747	1,086,138
基本金		380,051	380,051	380,051	380,051	380,051
国庫補助金等特別積立金		1,316,369	1,385,947	1,458,550	1,528,685	1,514,413
次期繰越活動増減差額		29,961	19,689	9,311	37,143	270,061
(うち当期活動増減差額)		10,272	10,378	▲27,833	▲232,918	▲201,268
純資産の部 合計		1,726,381	1,785,687	1,847,912	1,945,879	2,164,525
負債及び純資産の部合計		4,005,666	4,145,545	4,201,387	4,375,626	3,250,663

⑦人件費比率

施設名	内容	令和4年度	令和3年度	令和2年度	令和元年度	平成30年度
よつば苑	(老・短・通)	69.4%	69.7%	70.4%	72.1%	
ひまわり港南台	(老・短)	69.4%	70.2%	70.1%	97.9%	
G Hかぐやひめ		71.3%	71.9%	73.9%	66.8%	
G Hたまたまばこ		70.2%	66.2%	74.1%	65.3%	
ケアプランセンター		101.4%	102.9%	149.8%	125.3%	
法人全体 (*1)		72.0%	72.2%	73.1%	83.1%	

*1 本部・配食・太陽光売電を含む

⑧離職率（*5）

施設名	内容	令和4年度	令和3年度	令和2年度	令和元年度	平成30年度
よつば苑		16.0%	13.8%	21.5%	14.0%	10.6%
ひまわり港南台		21.9%	18.5%	26.2%	36.4%	
G Hかぐやひめ		11.8%	5.0%	42.1%	0.0%	33.3%
G Hたまたまばこ		5.6%	0.0%	38.1%	0.0%	9.1%
ケアプランセンター		0.0%	50.0%	33.3%	50.0%	50.0%
法人全体		17.9%	15.6%	26.1%	23.0%	12.4%

*5（当該年度に離職した人÷当該年度末の在籍者数（*6））×100

参考：WAMの離職率 当該年度に離職した常勤換算後職員数／当該年度の10月1日時点の常勤換算後職員数

⑨在籍者及び常勤換算数（*6）、採用者数、離職者数（*7）

施設名	内容	令和4年度		令和3年度		令和2年度	令和元年度	平成30年度
よつば苑 *本部・配食含	在籍者数	119	97.8	123	99.3	130	136	160
	採用者数	22		16		17	30	69
	離職者数	19		17		28	19	17
ひまわり港南台	在籍者数	155	128.2	151	128	164	162	8
	採用者数	34		25		53	160	3
	離職者数	34		28		43	59	0
G Hかぐやひめ	在籍者数	17	13.3	20	13.6	19	21	18
	採用者数	0		3		4	4	6
	離職者数	2		1		8	0	6
G Hたまたまばこ	在籍者数	18	14.5	18	14.5	21	22	22
	採用者数	0		0		1	0	6
	離職者数	1		2		8	0	2
ケアプランセンター	在籍者数	3	3	2	2	3	2	2
	採用者数	1		0		1	1	0
	離職者数	0		1		1	1	1
法人全体	在籍者数	312	256.8	314	257	337	343	210
	採用者数	57		44		76	195	84
	離職者数	56		49		88	79	26

*6 年度末である3月給与送金時点の人数

*7 定年退職者などやむを得ない退職者を除く

⑩有給休暇取得率

施設名	内容	令和4年度	令和3年度	令和2年度	令和元年度	平成30年度
よつば苑		92.0%	78.0%	64.0%	65.5%	
ひまわり港南台		79.6%	69.2%	52.5%	37.7%	
G Hかぐやひめ		92.6%	95.7%	87.9%	86.0%	
G Hたまたまばこ		79.1%	57.9%	72.1%	92.3%	
ケアプランセンター		93.1%	48.5%	80.3%	58.3%	
法人全体（*4）		85.3%	73.5%	61.7%	60.6%	

*4 本部を含む

⑪有給休暇取得率（50%取得達成者の割合）

施設名	内容	令和4年度	令和3年度	令和2年度	令和元年度	平成30年度
よつば苑		77.9%	64.8%	56.9%		
ひまわり港南台		65.1%	63.2%	43.4%		
G Hかぐやひめ		70.6%	70.4%	66.7%		
G Hたまたまばこ		77.8%	61.1%	83.3%		
ケアプランセンター		100.0%	100.0%	50.0%		
法人全体（*4）		71.1%	63.9%	52.1%		

*4 本部を含む

⑫業務災害

施設名	内容	令和4年度	令和3年度	令和2年度	令和元年度	平成30年度
よつば苑		2	0	3	7	5
ひまわり港南台		4	1	3	3	
G Hかぐやひめ		1	0	1	1	1
G Hたまたまばこ		0	0	0	0	0
ケアプランセンター		0	0	0	0	0
法人全体		7	1	7	11	6

⑬通勤災害

施設名	内容	令和4年度	令和3年度	令和2年度	令和元年度	平成30年度
よつば苑		0	0	1	0	1
ひまわり港南台		1	2	2	0	
G Hかぐやひめ		0	0	0	0	0
G Hたまたまばこ		0	0	0	0	0
ケアプランセンター		0	0	0	0	0
法人全体		1	2	3	0	1

⑭ハラスメント受付数

施設名	内容	令和4年度	令和3年度	令和2年度	令和元年度	平成30年度
よつば苑		0	2			
ひまわり港南台		0	3			
G Hかぐやひめ		0	0			
G Hたまたまばこ		0	0			
ケアプランセンター		0	0			
法人全体		0	5	0	0	0